



Budget 2019

Nach HRM2

(gemäss Art. 29 Direktionsverordnung über den Finanzhaushalt der Gemeinden FHDV [BSG 170.511])

Inhalt

0	Auf einen Blick	4
1	Rechnungslegungsgrundsätze Harmonisiertes Rechnungslegungsmodell 2 (HRM2)	4
1.1	Allgemeines	4
1.2	Abschreibungen.....	5
1.2.1	Bestehendes Verwaltungsvermögen (Übergangsbestimmungen Ziff. 4.1.1 bis 4.1.4 GV)	5
1.2.2	Sonderfälle Verwaltungsvermögen (Übergangsbestimmungen Ziff. 4.2.1 bis 4.2.3 GV)	5
1.2.3	Neues Verwaltungsvermögen	5
1.2.4	Zusätzliche Abschreibungen (Art. 84 GV)	5
1.3	Investitionsrechnung / Aktivierungsgrenze	5
2	Erläuterungen	6
2.1	Allgemeines	6
2.1.1	Steueranlagen und Gebühren	6
2.2	Erfolgsrechnung.....	7
2.2.1	Entwicklung Personalaufwand	7
2.2.2	Entwicklung Sachaufwand	8
2.2.3	Entwicklung Steuerertrag	8
2.3	Investitionen.....	9
3	Ergebnis	10
3.1	Übersicht Gesamtergebnis Gemeinde	10
3.1.1	Erfolgsrechnung	10
3.1.2	Investitionsrechnung	10
3.1.3	Finanzierungsergebnis	10
3.2	Ergebnis Allgemeiner Haushalt	11
3.3	Ergebnis Spezialfinanzierung Wasser.....	11
3.4	Ergebnis Spezialfinanzierung Abwasser	12
3.5	Ergebnis Spezialfinanzierung Abfall	13
4	Erfolgsrechnung	14
4.1	Zusammenzug Erfolgsrechnung nach Sachgruppen	14
4.2	Zusammenzug Erfolgsrechnung nach funktionaler Gliederung	15
5	Investitionsrechnung	17
5.1	Zusammenzug Investitionsrechnung nach funktionaler Gliederung	17
6	Eigenkapitalnachweis	19
6.1	Auswertungen.....	19
6.2	Kommentare zu den Auswertungen	19
6.2.1	Spezialfinanzierungen im Eigenkapital	19
6.2.2	Neubewertungsreserve Finanzvermögen	20
6.2.3	Bilanzüberschuss/-fehlbetrag	20

7	Ausblick Finanzplan 2017 – 2022	21
8	Antrag an die Gemeindeversammlung	21
9	Schlussbemerkungen/Genehmigung	21

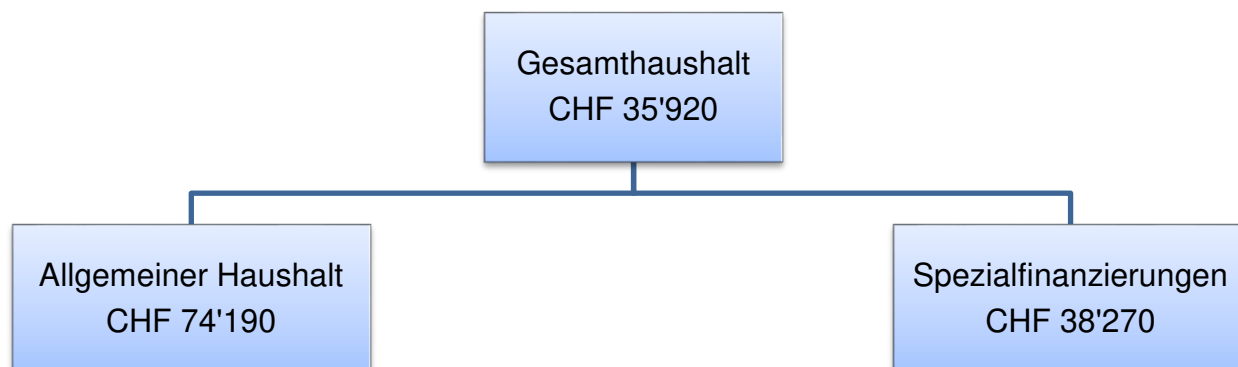
Anhang

Erfolgsrechnung detailliert (funktionale Gliederung)	22 – 40
Erfolgsrechnung detailliert (Artengliederung)	41 – 54
Investitionsrechnung detailliert (funktionale Gliederung).....	55 – 57
Investitionsrechnung detailliert (Artengliederung)	58 – 59

Vorbericht Budget 2019

0 Auf einen Blick

Der Gesamthaushalt schliesst mit einem Aufwandüberschuss von CHF 35'920.00 ab. Im Allgemeinen Haushalt wird ein Aufwandüberschuss von **CHF 74'190.00** ausgewiesen. Die gebührenfinanzierten Spezialfinanzierungen schliessen mit einem Ertragsüberschuss von CHF 38'270.00 ab. Die Steueranlage bleibt unverändert auf 1.54.



Das Budget 2019 ist von folgenden Faktoren geprägt:

- tiefere Betriebskosten im Bereich Feuerwehr (Rechnungslegung HRM2)
- höhere Kosten im Bereich Bildung (abhängig von den Schüler- und Klassenzahlen)
- Weiterer Kostenschub in den Lastenausgleichssystemen (vor allem Lastenausgleich Soziales und Ergänzungsleistungen AHV/IV)

1 Rechnungslegungsgrundsätze Harmonisiertes Rechnungslegungsmodell 2 (HRM2)

1.1 Allgemeines

Das Budget 2019 wurde nach dem neuen Rechnungslegungsmodell HRM2, gemäss Art. 70 Gemeindegesetz (GG, [BSG 170.11]), erstellt.

Gemäss Ziff. 1.1 Übergangsbestimmungen Gemeindeverordnung (GV, BSG 170.111) haben alle Einwohnergemeinden, gemischte Gemeinden und Regionalkonferenzen das Harmonisierte Rechnungslegungsmodell (HRM2) gemäss bernischer Gemeindegesetzgebung auf den 1. Januar 2016 eingeführt.

1.2 Abschreibungen

1.2.1 Bestehendes Verwaltungsvermögen (Übergangsbestimmungen Ziff. 4.1.1 bis 4.1.4 GV)

Verwaltungsvermögen Kontogruppe 14099.xx (HRM2), Stand 1.1.2016	CHF	1'106'147.60
Abzüglich:		
./. Darlehen und Beteiligungen im Verwaltungsvermögen	- CHF	61'703.15
./. Verwaltungsvermögen in den Bereichen Wasser und Abwasser	- CHF	0.00
Verwaltungsvermögen netto	CHF	1'044'444.45
Das bestehende Verwaltungsvermögen von wird innert d.h. ab dem Rechnungsjahr 2016 bis und mit Rechnungsjahr 2031 linear abgeschrieben.	CHF	1'044'444.45 16 Jahren
Dies ergibt einen jährlichen Abschreibungssatz von oder	CHF	6.25 % 65'277.78

Der Abschreibungssatz von 6.25 % wurde an der Gemeindeversammlung vom 30.11.2015 mit dem Budget 2016 genehmigt.

1.2.2 Sonderfälle Verwaltungsvermögen (Übergangsbestimmungen Ziff. 4.2.1 bis 4.2.3 GV)

Da das Verwaltungsvermögen in den Bereichen Wasser und Abwasser bereits abgeschrieben war, müssen für das bestehende Verwaltungsvermögen keine weiteren linearen Abschreibungen vorgenommen werden.

1.2.3 Neues Verwaltungsvermögen

Im Budget 2019 werden die ordentlichen Abschreibungen nach Anlagekategorien (Anhang 2 GV), und Nutzungsdauer (gemäss Anhang 2 GV) der neuen, d.h. nach Einführung von HRM2 erstellten Vermögenswerte berechnet. Die Abschreibungen erfolgen linear nach Nutzungsdauer.

1.2.4 Zusätzliche Abschreibungen (Art. 84 GV)

Zusätzliche Abschreibungen werden vorgenommen, wenn im Rechnungsjahr

- in der Erfolgsrechnung ein Ertragsüberschuss ausgewiesen wird und
- die ordentlichen Abschreibungen kleiner als die Nettoinvestitionen sind.

Zusätzliche Abschreibungen sind zu budgetieren.

	CHF	CHF
Ertragsüberschuss gemäss Budget (SG 9000)		-74'190.00
Nettoinvestitionen allgemeiner Haushalt	1'330'000.00	
./. Ordentliche Abschreibungen allgemeiner Haushalt	141'200.00	
Differenz	1'188'800.00	
Zusätzliche Abschreibungen (höchstens im Betrag des Ertragsüberschusses)		0.00
Ergebnis Budget		-74'190.00

Die ordentlichen Abschreibungen sind zwar kleiner als die Nettoinvestitionen. Da wir aber im Allgemeinen Haushalt einen Aufwandüberschuss ausweisen, müssen in unserem Fall keine zusätzlichen Abschreibungen vorgenommen werden (siehe Übersicht Allgemeiner Haushalt, Seite 11).

1.3 Investitionsrechnung / Aktivierungsgrenze

Der Gemeinderat belastet einzelne Investitionen bis zum Betrag von **CHF 30'000** (maximal bis zur Aktivierungsgrenze von CHF 50'000 gemäss Art. 79a GV) der Erfolgsrechnung. Er verfolgt dabei eine konstante Praxis.

2 Erläuterungen

2.1 Allgemeines

Das Budget des allgemeinen Haushalts für das Jahr 2019 schliesst bei einem Aufwand von CHF 3'356'080.00 und einem Ertrag von CHF 3'281'890.00 mit einem Aufwandüberschuss von **CHF 74'190.00** ab. Hauptgrund für das Budgetdefizit sind die Mehrbelastungen im Finanz- und Lastenausgleich (FILAG 2012) und die überdurchschnittliche Kostenentwicklung bei den Kantonsausgaben. Die detaillierten Veränderungen sind unter Ziffer 4.2 ersichtlich.

Bei der Bildung liegt der Nettoaufwand um CHF 7'850.00 über dem Vorjahreswert. Durch die aktuelle Klasingestaltung ergeben sich beim Kindergarten (Lehrergehaltskosten) Mehrkosten.

Die Betriebskosten im Bereich Feuerwehr fallen massiv tiefer aus, weil keine Einlagen mehr in den Wertehalt (jährlich CHF 57'000.00) berücksichtigt wurden. Mit der neuen Rechnungslegung HRM2 können Investitionen seit 2016 nicht mehr vorfinanziert und bei der Realisierung mittels Entnahme des Saldos in der Spezialfinanzierung Wertehalt abgeschrieben werden. Dadurch macht eine Einlage keinen Sinn mehr.

Der Nettoaufwand für die „Soziale Sicherheit“ steigt erneut um CHF 26'200.00. Für den Sozialdienst Urtenen-Schönbühl wird der Budgetbetrag auf CHF 15'000.00 angesetzt (Anteil der Gemeinde Bärswil an die nicht lastenausgleichsberechtigten Kosten). Die Gemeindeanteile an den Lastenausgleichssystemen wurden entsprechend der Angaben des Kantons berücksichtigt (+ CHF 26'100.00). Die verwendeten Zahlen bilden ein realistisches Szenario ab. Eine Überschreitung des Prognosewertes ist aber in Anbetracht der Planungsunsicherheiten, insbesondere im Zusammenhang mit steigenden Flüchtlings- und Asylzahlen, möglich.

Der Gemeindeanteil an den Lastenausgleich Öffentlicher Verkehr steigt im Vergleich zum Vorjahresbudget um CHF 1'000.00. Die ÖV-Ausgaben steigen in den kommenden Jahren aufgrund folgender Sachverhalte an:

- Im Rahmen des vom Grossen Rat genehmigten Angebotsbeschlusses 2018-2021 sollen gezielte Verbesserungen am ÖV-Angebot vorgenommen werden.
- Aufgrund der im Regional- und Ortsverkehr weiterhin steigenden Nachfrage werden ab 2022 weitere Angebotsanpassungen und –ausbauten notwendig sein.
- Bei verschiedenen Transportunternehmen stehen grössere Rollmaterialbeschaffungen sowie Depot Neu- und Ausbauten an. Die Folgekosten aus diesen Beschaffungen und Investitionen führen zu höheren ÖV-Abgeltungen.
- Mit dem Baubeginn der Grossprojekte Zugang Bubenberg, Tram Bern-Ostermundigen, ÖV-Knoten Ostermundigen und Depoterweiterung Bolligenstrasse werden die Investitionsausgaben ab 2022 spürbar ansteigen.

Die Spezialfinanzierungen Wasserversorgung, Abwasserentsorgung und Abfallentsorgung schliessen wie vorgeschrieben ausgeglichen ab. Auf den Wiederbeschaffungswerten werden beim Abwasser und Wasser 60 % abgeschrieben. Die Wasser-, Abwasser- und Abfallgebühren bleiben unverändert.

Aus dem Disparitätenabbau sowie aus dem „Zuschuss soziodemographische Lasten“ erhält Bärswil einen Betrag von CHF 31'500.00 resp. CHF 6'000.00. In den Lastenausgleich neue Aufgabenteilung wird ein Gemeindeanteil von CHF 201'000.00 zur Zahlung fällig. Dieser liegt um CHF 9'000.00 über dem Vorjahreswert.

2.1.1 Steueranlagen und Gebühren

Das Budget 2019 mit einem Aufwandüberschuss von CHF 74'190.00 basiert auf folgenden Steueranlagen und Gebühren:

Gemeindesteueranlage	1.54	unverändert
Liegenschaftssteuer	1.2 %	des amtlichen Wertes, unverändert
Feuerwehrdienstersatzabgabe	4.5 %	der Staatssteuer, max. CHF 450.00 unverändert
Hundetaxe		
pro Hund/Jahr	CHF 80.00	unverändert
Wasseranschlussgebühr (exkl. MWST)		
pro Belastungswert	CHF 100.00	unverändert (Index Sept. 2003, 102.4 Punkte)

pro m ³ umbautem Raum	CHF	4.00	unverändert (Index Sept. 2003, 102.4 Punkte)
Löschbeitrag pro m ³ umbautem Raum für nicht angeschlossene Bauten im Bereich des Hydrantenlöschschutzes	CHF	4.00	unverändert
Kanalisationsanschlussgebühr (exkl. MWST)			
pro Belastungswert	CHF	300.00	unverändert (Index Sept. 2003, 102.4 Punkte)
Wassergebühr (exkl. MWST)			
Grundgebühr pro Wohnung	CHF	120.00	unverändert
Grundgebühr pro Betrieb ohne Wohnung	CHF	120.00	unverändert
Verbrauchsgebühr pro m ³	CHF	1.80	unverändert
Abwassergebühr (exkl. MWST)			
Grundgebühr pro Wohnung	CHF	90.00	unverändert
Grundgebühr pro Betrieb ohne Wohnung	CHF	90.00	unverändert
Verbrauchsgebühr pro m ³	CHF	3.00	unverändert
Abfallgebühr (inkl. MWST)			
Grundgebühr pro Wohnung	CHF	95.00	unverändert
Grundgebühr pro Betrieb ohne Wohnung	CHF	95.00	unverändert
Marke/Sack à 35 l	CHF	2.00	unverändert
Sack à 60 l	CHF	4.00	unverändert
Container pro Leerung	CHF	36.00	unverändert
Grünabfuhr (inkl. MWST)			
Jahresgebühr 140 l Container	CHF	100.00	unverändert
Jahresgebühr 240 l Container	CHF	162.00	unverändert
Jahresgebühr 660 l Container	CHF	365.00	unverändert
Jahresgebühr 800 l Container	CHF	466.00	unverändert
Einzelgebühr Bündel	CHF	5.00	unverändert

2.2 Erfolgsrechnung

2.2.1 Entwicklung Personalaufwand

		Budget 2019	Budget 2018	Rechnung 2017
30	Personalaufwand	482'920.00	500'420.00	479'454.90
300	Behörden und Kommissionen	81'000.00	80'300.00	78'720.20
3000	Löhne, Tag- und Sitzungsgelder an Behörden und Kommissionen	81'000.00	80'300.00	78'720.20
301	Löhne des Verwaltungs- und Betriebspersonals	329'300.00	345'300.00	334'881.85
3010	Löhne des Verwaltungs- und Betriebspersonals	329'300.00	345'300.00	334'881.85
305	Arbeitgeberbeiträge	65'320.00	69'520.00	67'677.35
3050	AG-Beiträge an AHV, IV, EO, ALV, Verwaltungskosten	25'750.00	26'650.00	24'807.85
3052	AG-Beiträge an Pensionskassen	25'000.00	28'100.00	27'578.80
3053	AG-Beiträge an Unfallversicherungen	3'490.00	3'490.00	2'975.70
3054	AG-Beiträge an Familienausgleichskasse	5'880.00	6'080.00	6'990.00
3055	AG-Beiträge an Krankentaggeldvers.	5'200.00	5'200.00	5'325.00
309	Übriger Personalaufwand	7'300.00	5'300.00	-1'824.50
3090	Aus- und Weiterbildung des Personals	6'800.00	4'800.00	3'935.00
3099	Übriger Personalaufwand	500.00	500.00	-5'759.50

Die Ausgangslage bildet der Personalaufwand Stand Oktober 2018. Der Personalaufwand reduziert sich in Folge von Fluktuationsgewinnen. Bei der Budgetierung wurde für das Jahr 2019 eine Teuerung von 1.0 % berücksichtigt.

Der übrige Personalaufwand (Sachgruppe 3099) bleibt unverändert.

2.2.2 Entwicklung Sachaufwand

		Budget 2019	Budget 2018	Rechnung 2017
31	Sach- und übriger Betriebsaufwand	825'060.00	832'710.00	788'888.41
310	Material- und Warenaufwand	119'900.00	120'100.00	116'445.40
311	Nicht aktivierbare Anlagen	66'700.00	55'800.00	53'493.78
312	Ver- und Entsorgung Liegenschaften Verwaltungsvermögen	49'000.00	53'000.00	47'193.89
313	Dienstleistungen und Honorare	381'200.00	390'600.00	360'794.43
314	Baulicher Unterhalt und betrieblicher Unterhalt	102'100.00	116'050.00	105'016.70
315	Unterhalt Mobilien und immaterielle Anlagen	33'450.00	29'100.00	15'091.11
316	Mieten, Leasing, Pachten, Benützungsgebühren	10'910.00	11'410.00	8'510.35
317	Spesenentschädigungen	21'250.00	25'450.00	28'605.55
318	Wertberichtigungen auf Forderungen	17'300.00	12'200.00	37'099.55
319	Verschiedener Betriebsaufwand	23'250.00	19'000.00	16'637.65

Die Mehrkosten in der Sachgruppe 311 sind bedingt durch die Anschaffung von Büromobiliar, Software und Geräten sowie den Ersatz von Robidogs.

2.2.3 Entwicklung Steuerertrag

		Budget 2019	Budget 2018	Rechnung 2017
40	Fiskalertrag	2'710'700.00	2'574'200.00	2'781'340.60
400	Direkte Steuern natürliche Personen	2'347'300.00	2'229'500.00	2'384'226.75
4000	Einkommenssteuern natürliche Personen	2'158'300.00	2'051'300.00	2'193'866.85
4001	Vermögenssteuern natürliche Personen	172'600.00	164'000.00	170'208.80
4002	Quellensteuern natürliche Personen	16'400.00	14'200.00	20'151.10
401	Direkte Steuern juristische Personen	26'600.00	11'700.00	36'462.20
4010	Gewinnsteuern juristische Personen	24'400.00	10'100.00	33'901.95
4011	Kapitalsteuern juristische Personen	2'200.00	1'600.00	2'560.25
402	Übrige direkte Steuern	328'000.00	325'000.00	352'171.65
4021	Grundsteuern	242'000.00	240'000.00	240'777.20
4022	Vermögensgewinnsteuern	75'000.00	75'000.00	102'511.65
4024	Erbschafts- und Schenkungssteuern	2'000.00	2'000.00	
4029	Eingang abgeschriebene Steuern	9'000.00	8'000.00	8'882.80
403	Besitz- und Aufwandsteuern	8'000.00	8'000.00	8'480.00
4033	Hundesteuern	8'000.00	8'000.00	8'480.00

Die Grundlage für die Budgetierung des Fiskalertrages bilden die Prognosedaten und Statistiken der kantonalen Steuerverwaltung. Gemäss Hochrechnungen werden die Einkommens- und Vermögenssteuern natürlicher Personen im Rechnungsjahr 2018 um CHF 34'000.00 resp. um CHF 8'000.00 besser ausfallen. Auf den bereinigten Budgetwerten wird bei den Einkommenssteuern für 2019 mit einem Zuwachs von 2.3 % gerechnet. Die Vermögenssteuern steigen um 1.5 %.

Bei den übrigen Steuern gibt es keine wesentlichen Veränderungen.

2.3 Investitionen

Die geplanten Nettoinvestitionen betragen CHF 1'615'000.00. Aufgrund der Nettoinvestitionen fallen Kapitalkosten, d.h. planmässige Abschreibungen von CHF 151'200.00 an. Detaillierte Erläuterungen zum Investitionsprogramm folgen unter Punkt 5.

3 Ergebnis

3.1 Übersicht Gesamtergebnis Gemeinde

3.1.1 Erfolgsrechnung

Erfolgsrechnung	Budget 2019	Budget 2018	Rechnung 2017
Betrieblicher Aufwand	3'875'100.00	3'797'800.00	3'647'303.51
Betrieblicher Ertrag	3'785'660.00	3'634'260.00	3'954'070.94
Ergebnis aus betrieblicher Tätigkeit	-89'440.00	-163'540.00	306'767.43
Finanzaufwand	22'810.00	21'360.00	19'777.95
Finanzertrag	76'330.00	80'030.00	92'048.30
Ergebnis aus Finanzierung	53'520.00	58'670.00	72'270.35
Operatives Ergebnis	-35'920.00	-104'870.00	379'037.78
Ausserordentlicher Aufwand	0.00	0.00	154'763.57
Ausserordentlicher Ertrag	0.00	0.00	0.00
Ausserordentliches Ergebnis	0.00	0.00	-154'763.57
Gesamtergebnis Erfolgsrechnung	-35'920.00	-104'870.00	224'274.21

Die Spezialfinanzierungen Abfall, Wasser und Abwasser werden nach HRM2 **neu** über die Sachgruppe Abschluss (9010/9011) innerhalb ihrer Funktion abgeschlossen. Somit entspricht dieses Ergebnis dem **Gesamtergebnis der Erfolgsrechnung vor Entnahme bzw. Einlage in die Spezialfinanzierungen**.

3.1.2 Investitionsrechnung

Investitionsausgaben	1'619'000.00	1'364'000.00	934'235.52
Investitionseinnahmen	4'000.00	19'000.00	257'468.25
Ergebnis Investitionsrechnung	-1'615'000.00	-1'345'000.00	-676'767.27

3.1.3 Finanzierungsergebnis

Selbstfinanzierung

Gesamtergebnis Erfolgsrechnung	-35'920.00	-104'870.00	224'274.21
Abschreibungen Verwaltungsvermögen	151'200.00	121'000.00	69'402.28
Einlagen Fonds und Spezialfinanzierungen	137'400.00	133'800.00	148'418.85
Entnahmen Fonds und Spezialfinanzierungen	-18'900.00	-8'700.00	-2'334.95
Wertberichtigungen Darlehen VV	0.00	0.00	0.00
Wertberichtigungen Beteiligungen VV	0.00	0.00	0.00
Abschreibungen Investitionsbeiträge	0.00	0.00	0.00
Zusätzliche Abschreibungen	0.00	0.00	0.00
Einlagen in das Eigenkapital	0.00	0.00	154'763.57
Entnahmen aus dem Eigenkapital	0.00	0.00	0.00
Selbstfinanzierung	233'780.00	141'230.00	594'523.96

Nettoinvestitionen

Ergebnis Investitionsrechnung	-1'615'000.00	-1'345'000.00	-676'767.27
Finanzierungsergebnis	-1'381'220.00	-1'203'770.00	-82'243.31

(+ = Finanzierungsüberschuss / - = Finanzierungsfehlbetrag)

3.2 Ergebnis Allgemeiner Haushalt

Erfolgsrechnung	Budget 2019	Budget 2018	Rechnung 2017
Betrieblicher Aufwand	3'333'270.00	3'255'670.00	3'162'985.72
Betrieblicher Ertrag	3'216'760.00	3'069'560.00	3'400'488.72
Ergebnis aus betrieblicher Tätigkeit	-116'510.00	-186'110.00	237'503.00
Finanzaufwand	22'810.00	21'360.00	19'777.95
Finanzertrag	65'130.00	70'330.00	83'461.45
Ergebnis aus Finanzierung	42'320.00	48'970.00	63'683.50
Operatives Ergebnis	-74'190.00	-137'140.00	301'186.50
Ausserordentlicher Aufwand	0.00	0.00	154'763.57
Ausserordentlicher Ertrag	0.00	0.00	0.00
Ausserordentliches Ergebnis	0.00	0.00	-154'763.57
Gesamtergebnis Erfolgsrechnung	-74'190.00	-137'140.00	146'422.93

In diesem Ergebnis werden die Spezialfinanzierungen (SF) nach übergeordnetem Recht, d.h. SF Abfall, SF Abwasser und SF Wasser nicht berücksichtigt, da die Ergebnisse mit dem entsprechenden Verpflichtungskonto verrechnet werden können. **Dieses Ergebnis entspricht somit dem bisherigen Gesamtergebnis nach HRM1.**

Im Finanzertrag sind u.a. die Verzugszinse der Steuerpflichtigen, die Miet- und Pachtzinsen und die Einspeisevergütung der Elektra enthalten.

Der Finanzaufwand beinhaltet hauptsächlich die Zinsen auf den Mittel- und langfristigen Schulden.

3.3 Ergebnis Spezialfinanzierung Wasser

Erfolgsrechnung	Budget 2019	Budget 2018	Rechnung 2017
Betrieblicher Aufwand	161'610.00	159'610.00	148'506.44
Betrieblicher Ertrag	185'700.00	180'000.00	172'201.25
Ergebnis aus betrieblicher Tätigkeit	24'090.00	20'390.00	23'694.81
Finanzaufwand	0.00	0.00	0.00
Finanzertrag	2'700.00	2'300.00	1'831.90
Ergebnis aus Finanzierung	2'700.00	2'300.00	1'831.90
Operatives Ergebnis	26'790.00	22'690.00	25'526.71
Ausserordentlicher Aufwand	0.00	0.00	0.00
Ausserordentlicher Ertrag	0.00	0.00	0.00
Ausserordentliches Ergebnis	0.00	0.00	0.00

Gesamtergebnis Erfolgsrechnung	26'790.00	22'690.00	25'526.71
---------------------------------------	------------------	------------------	------------------

Auch nach HRM2 müssen mindestens 60 % des Wiederbeschaffungswertes in die Spezialfinanzierung Werterhalt (SF WE) eingelegt werden. Die Abschreibungen nach Wiederbeschaffungswert betragen CHF 28'300.00.

Nach HRM2 dürfen in den Spezialfinanzierungen keine zusätzlichen Abschreibungen mehr getätigt werden.

Die **Anschlussgebühren** werden nach HRM2 über die Erfolgsrechnung gebucht und dann in die Spezialfinanzierung Werterhalt (SF WE) eingelegt. Im Budget 2019 werden Anschlussgebühren von CHF 10'000.00 angenommen.

Der Ertragsüberschuss von CHF 26'790.00 wird in die Spezialfinanzierung Rechnungsausgleich eingelegt. Der Bestand Rechnungsausgleich beträgt somit per Ende 2019 voraussichtlich rund CHF 277'000.00.

3.4 Ergebnis Spezialfinanzierung Abwasser

Erfolgsrechnung	Budget 2019	Budget 2018	Rechnung 2017
Betrieblicher Aufwand	249'920.00	237'420.00	221'676.45
Betrieblicher Ertrag	244'200.00	245'700.00	243'288.25
Ergebnis aus betrieblicher Tätigkeit	-5'720.00	8'280.00	21'611.80
Finanzaufwand	0.00	0.00	0.00
Finanzertrag	8'000.00	7'000.00	6'329.50
Ergebnis aus Finanzierung	8'000.00	7'000.00	6'329.50
Operatives Ergebnis	2'280.00	15'280.00	27'941.30
Ausserordentlicher Aufwand	0.00	0.00	0.00
Ausserordentlicher Ertrag	0.00	0.00	0.00
Ausserordentliches Ergebnis	0.00	0.00	0.00
Gesamtergebnis Erfolgsrechnung	2'280.00	15'280.00	27'941.30

In die Spezialfinanzierung Werterhalt (SF WE) werden 60 % des Wiederbeschaffungswertes eingelegt. Die Abschreibungen nach Wiederbeschaffungswert betragen CHF 80'500.00.

Nach HRM2 dürfen in den Spezialfinanzierungen keine zusätzlichen Abschreibungen mehr getätigt werden.

Die **Anschlussgebühren** werden nach HRM2 über die Erfolgsrechnung gebucht und dann in die Spezialfinanzierung Werterhalt (SF WE) eingelegt. Im Budget 2019 werden Anschlussgebühren von CHF 15'000.00 angenommen.

Der Ertragsüberschuss von CHF 2'280.00 wird in die Spezialfinanzierung Rechnungsausgleich eingelegt. Der Bestand Rechnungsausgleich beträgt somit per Ende 2019 voraussichtlich rund CHF 414'000.00.

3.5 Ergebnis Spezialfinanzierung Abfall

Erfolgsrechnung	Budget 2019	Budget 2018	Rechnung 2017
Betrieblicher Aufwand	130'300.00	145'100.00	114'134.90
Betrieblicher Ertrag	139'000.00	139'000.00	138'092.72
Ergebnis aus betrieblicher Tätigkeit	8'700.00	-6'100.00	23'957.82
Finanzaufwand	0.00	0.00	0.00
Finanzertrag	500.00	400.00	425.45
Ergebnis aus Finanzierung	500.00	400.00	425.45
Operatives Ergebnis	9'200.00	-5'700.00	24'383.27
Ausserordentlicher Aufwand	0.00	0.00	0.00
Ausserordentlicher Ertrag	0.00	0.00	0.00
Ausserordentliches Ergebnis	0.00	0.00	0.00
Gesamtergebnis Erfolgsrechnung	9'200.00	-5'700.00	24'383.27

Der Ertragsüberschuss von CHF 9'200.00 wird in die Spezialfinanzierung Rechnungsausgleich eingelegt.
Der Bestand Rechnungsausgleich beträgt somit per Ende 2019 voraussichtlich rund CHF 113'000.00.

4 Erfolgsrechnung

4.1 Zusammenzug Erfolgsrechnung nach Sachgruppen

	Erfolgsrechnung	Budget 2019		Budget 2018		Rechnung 2017	
		Aufwand	Ertrag	Aufwand	Ertrag	Aufwand	Ertrag
		3'937'180.00	3'937'180.00	3'857'830.00	3'857'830.00	4'046'797.24	4'046'797.24
3	Aufwand	3'898'910.00		3'819'860.00		3'822'523.03	
30	Personalaufwand	482'920.00		500'420.00		479'454.90	
31	Sach- und übriger Betriebsaufwand	825'060.00		832'710.00		788'888.41	
33	Abschreibungen Verwaltungsvermögen	151'200.00		121'000.00		69'402.28	
34	Finanzaufwand	22'810.00		21'360.00		19'777.95	
35	Einlagen in Fonds und Spezialfinanzierungen	137'400.00		133'800.00		148'418.85	
36	Transferaufwand	2'278'520.00		2'209'870.00		2'161'139.07	
38	Ausserordentlicher Aufwand					154'763.57	
39	Interne Verrechnungen	1'000.00		700.00		678.00	
4	Ertrag		3'862'990.00		3'714'990.00		4'046'797.24
40	Fiskalertrag		2'710'700.00		2'574'200.00		2'781'340.60
41	Regalien und Konzessionen		28'000.00		28'000.00		30'169.00
42	Entgelte		671'160.00		680'660.00		687'401.77
43	Verschiedene Erträge		14'500.00		14'500.00		14'263.37
44	Finanzertrag		76'330.00		80'030.00		92'048.30
45	Entnahmen Fonds und Spezialfinanzierungen		18'900.00		8'700.00		2'334.95
46	Transferertrag		342'400.00		328'200.00		438'561.25
49	Interne Verrechnungen		1'000.00		700.00		678.00
9	Abschlusskonti	38'270.00	74'190.00	37'970.00	142'840.00	224'274.21	
90	Abschluss Erfolgsrechnung	38'270.00	74'190.00	37'970.00	142'840.00	224'274.21	

4.2 Zusammenzug Erfolgsrechnung nach funktionaler Gliederung

	FUNKTIONALE GLIEDERUNG	Budget 2019		Budget 2018		Rechnung 2017	
		Aufwand	Ertrag	Aufwand	Ertrag	Aufwand	Ertrag
		3'937'180.00	3'937'180.00	3'857'830.00	3'857'830.00	4'046'797.24	4'046'797.24
0	Allgemeine Verwaltung	589'790.00	89'500.00	571'990.00	94'200.00	524'123.91	94'954.80
	Nettoaufwand		500'290.00		477'790.00		429'169.11
1	Öffentliche Ordnung und Sicherheit, Verteidigung	108'310.00	69'340.00	129'910.00	78'240.00	117'206.30	83'127.70
	Nettoaufwand		38'970.00		51'670.00		34'078.60
2	Bildung	1'092'700.00	306'210.00	1'057'350.00	278'710.00	1'086'336.61	383'188.65
	Nettoaufwand		786'490.00		778'640.00		703'147.96
3	Kultur, Sport und Freizeit, Kirche	63'760.00	18'000.00	71'460.00	18'000.00	59'559.30	31'898.20
	Nettoaufwand		45'760.00		53'460.00		27'661.10
4	Gesundheit	150.00		50.00		883.05	
	Nettoaufwand		150.00		50.00		883.05
5	Soziale Sicherheit	853'600.00		827'400.00		748'684.57	
	Nettoaufwand		853'600.00		827'400.00		748'684.57
6	Verkehr und Nachrichten- übermittlung	295'650.00	1'400.00	281'650.00	1'400.00	285'625.95	1'400.95
	Nettoaufwand		294'250.00		280'250.00		284'225.00
7	Umweltschutz und Raum- ordnung	620'200.00	598'400.00	619'850.00	597'600.00	605'915.27	580'261.72
	Nettoaufwand		21'800.00		22'250.00		25'653.55
8	Volkswirtschaft	7'210.00	28'000.00	8'210.00	28'000.00	7'540.60	30'169.00
	Nettoertrag	20'790.00		19'790.00		22'628.40	
9	Finanzen und Steuern	305'810.00	2'826'330.00	289'960.00	2'761'680.00	610'921.68	2'841'796.22
	Nettoertrag	2'520'520.00		2'471'720.00		2'230'874.54	

Wesentliche Veränderungen Budget 2019 gegenüber Budget 2018 resp. Rechnung 2017

In der nachfolgenden Tabelle sind die wesentlichen Veränderungen gegenüber dem Budget 2018 und der Rechnung 2017 aufgelistet. Wenn beim Aufwand eine positive Zahl steht, bedeutet dies Mehrausgaben. Wenn bei Erträgen (E) eine negative Zahl steht, bedeutet dies Mindereinnahmen gegenüber der Vergleichsperiode.

		Budget 2018	Rechnung 2017
0	Allgemeine Verwaltung		
011	Legislative	300.00	-369.65
012	Exekutive	3'700.00	5'507.50
022	Allgemeine Dienste	17'500.00	48'810.94
029	Verwaltungsliegenschaften	1'000.00	17'172.10
1	Öffentliche Ordnung und Sicherheit, Verteidigung		
111	Polizei	2'100.00	2'100.00
140	Allgemeines Rechtswesen	-8'300.00	1'742.90
150	Feuerwehr	-8'200.00	0.00
161	Militärische Verteidigung	1'900.00	132.65
162	Zivile Verteidigung	-200.00	915.85
2	Bildung		
211	Eingangsstufe	-9'000.00	12'789.30
212	Primarstufe	34'000.00	-3'876.95
213	Oberstufe	9'300.00	18'601.40
214	Musikschulen	-4'000.00	-10'582.60
217	Schulliegenschaften	-23'050.00	71'169.39
219	Obligatorische Schule	600.00	-4'758.50
3	Kultur, Sport und Freizeit, Kirche		
329	Kultur	0.00	3'292.85
332	Massenmedien	800.00	14'220.50
342	Freizeit	-8'500.00	585.55
5	Soziale Sicherheit		
531	Alters- und Hinterlassenenversicherung AHV	0.00	502.90
532	Ergänzungsleistungen AHV / IV	18'000.00	21'190.00
541	Familienzulagen	100.00	-1'035.00
545	Leistungen an Familien	0.00	3'847.60
579	Sozialhilfe	8'000.00	70'369.93
6	Verkehr und Nachrichtenübermittlung		
615	Gemeindestrassen	13'000.00	-1'771.05
7	Umweltschutz und Raumordnung		
750	Arten- und Landschaftsschutz	-6'000.00	1'097.90
771	Friedhof und Bestattung	-900.00	-816.00
779	Umweltschutz	E -4'700.00	-5'164.00
790	Raumordnung	E -4'000.00	9'299.45
8	Volkswirtschaft		
871	Elektrizität	E 1'000.00	-1'319.95
9	Finanzen und Steuern		
910	Steuern	E 130'600.00	-58'278.85
930	Finanz- und Lastenausgleich	16'600.00	22'310.00
961	Zinsen	2'250.00	7'040.65

E=Erträge

5 Investitionsrechnung

5.1 Zusammenzug Investitionsrechnung nach funktionaler Gliederung

Das Investitionsbudget ist rechtlich unverbindlich und hat nur planerischen und informativen Charakter. Darin werden die finanziellen Auswirkungen für das Planjahr festgestellt. Es ist eine Absichtserklärung des Gemeinderats und legt die politische Marschrichtung fest. Mit der Gutheissung des Budgets 2019 sind die einzelnen Kredite der Investitionsrechnung nicht genehmigt. Investitionsobjekte, die durch die Gemeindeversammlung oder den Gemeinderat noch nicht bewilligt sind, bedürfen eines Verpflichtungskredits vor deren Ausführung durch das zuständige Organ.

	FUNKTIONALE GLIEDERUNG	Budget 2019		Budget 2018		Rechnung 2017	
		Aufwand	Ertrag	Aufwand	Ertrag	Aufwand	Ertrag
		1'623'000.00	1'623'000.00	1'383'000.00	1'383'000.00	300'240.60	300'240.60
0	Allgemeine Verwaltung	30'000.00		30'000.00			
	Nettoausgaben		30'000.00		30'000.00		
1	Öffentliche Ordnung und Sicherheit, Verteidigung	750'000.00	1'000.00	200'000.00	1'000.00	26'105.05	7'718.25
	Nettoausgaben		749'000.00		199'000.00		18'386.80
2	Bildung	210'000.00		719'000.00		195'615.05	
	Nettoausgaben		210'000.00		719'000.00		195'615.05
3	Kultur, Sport und Freizeit, Kirche		3'000.00		3'000.00		3'000.00
	Nettoeinnahmen	3'000.00		3'000.00		3'000.00	
6	Verkehr und Nachrichten- übermittlung	336'000.00		315'000.00			
	Nettoausgaben		336'000.00		315'000.00		
7	Umweltschutz und Raum- ordnung	293'000.00		100'000.00	15'000.00	55'552.25	12'250.00
	Nettoausgaben		293'000.00		85'000.00		43'302.25
9	Finanzen und Steuern	4'000.00	1'619'000.00	19'000.00	1'364'000.00	22'968.25	277'272.35
	Nettoeinnahmen	1'615'000.00		1'345'000.00		254'304.10	

Vorgesehene Investitionen 2019:

0 Allgemeine Verwaltung

- Anschluss Fernwärme Gemeindehaus CHF 30'000.00

1 Öffentliche Ordnung und Sicherheit, Verteidigung

- Nachfolgenutzung Feuerwehrmagazin CHF 750'000.00

2 Bildung:

- Ersatz Beleuchtung Turnhalle CHF 50'000.00
- Sanierung Turnhallenboden CHF 55'000.00
- Anschluss Fernwärme Schulhaus CHF 45'000.00
- Flachdachsanieierung Geräteraum CHF 30'000.00
- Spielplatz Pavillon CHF 30'000.00

6 Verkehr und Nachrichtenübermittlung

- Baulanderschliessung Böönde	CHF	40'000.00
- Einführung Tempo 30	CHF	32'000.00
- Sanierung Geiselackerweg	CHF	185'000.00
- Sanierung Mattstettenstrasse	CHF	79'000.00

7 Umweltschutz und Raumordnung

- Kontrolle sekundäre Abwasseranlagen	CHF	5'000.00
- GWP Unterhalt und Sanierung	CHF	30'000.00
- GEP Unterhalt und Sanierung	CHF	250'000.00
- Ortsplanungsrevision	CHF	8'000.00

Folgende Einnahmen wurden in der Investitionsrechnung 2019 berücksichtigt:**1 Öffentliche Ordnung und Sicherheit, Verteidigung**

- Rückzahlung Darlehen Feldschützen	CHF	1'000.00
-------------------------------------	-----	----------

3 Kultur, Sport und Freizeit, Kirche

- Rückzahlung Darlehen Stiftung Röhrenhaus	CHF	3'000.00
--	-----	----------

6 Eigenkapitalnachweis

Das Eigenkapital beinhaltet nach HRM1 lediglich die Bilanzüberschüsse. Nach HRM2 wird das Eigenkapital¹ kontenplanmässig detaillierter dargestellt als in HRM1. Insbesondere werden die Spezialfinanzierungen dem Eigenkapital zugeteilt. Aus der Neubewertung des Finanzvermögens können sich zudem Bewertungsreserven-Veränderungen ergeben.

6.1 Auswertungen

EIGENKAPITALNACHWEIS		Saldo 01.01.2018 CHF	2018 Erhöhung (+) Reduktion (-)	2019 Erhöhung (+) Reduktion (-)	Saldo 31.12.2019 CHF
29	Eigenkapital	3'397'356.77	20'230.00	82'580.00	3'500'166.77
290	Verpflichtungen (+) bzw. Vorschüsse (-) gegenüber Spezialfinanzierungen	769'410.98	25'270.00	41'870.00	836'550.98
29000.00	Spezialfinanzierung „Feuerwehr einseitig“	36'214.55	-7'000.00	3'600.00	32'814.55
29001.00	Spezialfinanzierung "Wasserversorgung Rechnungsausgleich"	227'133.08	22'690.00	26'790.00	276'613.08
29002.00	Spezialfinanzierung "Abwasserentsorgung Rechnungsausgleich"	396'593.32	15'280.00	2'280.00	414'153.32
29003.00	Spezialfinanzierung "Abfall Rechnungsausgleich"	109'470.03	-5'700.00	9'200.00	112'970.03
293	Vorfinanzierungen	1'128'644.27	132'100.00	114'900.00	1'375'644.27
29301.00	Spezialfinanzierung "Wasserversorgung Werterhalt"	157'914.47	37'300.00	27'600.00	222'814.47
29302.00	Spezialfinanzierung "Abwasserentsorgung Werterhalt"	970'729.80	94'800.00	87'300.00	1'152'829.80
294	Reserven	154'763.57			154'763.57
29400.00	Zusätzliche Abschreibungen	154'763.57			154'763.57
296	Neubewertungsreserve Finanzvermögen	56'464.00			56'464.00
29600.00	Neubewertungsreserve Finanzvermögen	56'464.00			56'464.00
299	Bilanzüberschuss/-fehlbetrag	1'288'073.95	-137'140.00	-74'190.00	1'076'743.95
29900.00	Jahresergebnis		-137'140.00	-74'190.00	
29990.00	Kumulierte Ergebnisse der Vorjahre	1'288'073.95			1'076'743.95

Eigenkapital nach HRM1

6.2 Kommentare zu den Auswertungen

6.2.1 Spezialfinanzierungen im Eigenkapital

Die Spezialfinanzierungen Abwasser, Wasser und Abfall werden unter Ziffer 3.3, 3.4 und 3.5 erläutert.

¹ Der Saldo aus den kumulierten Überschüssen und Defiziten der Erfolgsrechnung wird mit dem Begriff Bilanzüberschuss und -fehlbetrag bezeichnet.

6.2.2 Neubewertungsreserve Finanzvermögen

Das Finanzvermögen wurde gemäss Anhang 1 zu Art. 81 Absatz 3 Ziffer 3 der Gemeindeverordnung neu bewertet. Die Neubewertungsreserve betrug per 01.01.2016 CHF 56'464.00 und setzt sich wie folgt zusammen:

Bilanzkonto	Bezeichnung	Aufwertung
10800.00	Grundstücke gemäss Verzeichnis	47'664.00
10710.01	Genossenschaftsanteil Elektra Jegenstorf	8'800.00
		56'464.00

Entnahmen aus der Neubewertungsreserve sind zwingend vorzunehmen, wenn Finanzvermögen, das bei der Einführung von HRM2 aufgewertet wurde, veräussert wird. Im Budget 2019 sind keine Veräusserungen vorgesehen. Nach fünf Jahren wird ein Teil aus der Neubewertungsreserve in die Schwankungsreserve überführt und der restliche Teil linear innert fünf Jahren zu Gunsten des Bilanzüberschusses aufgelöst.

6.2.3 Bilanzüberschuss/-fehlbetrag

Der Bilanzüberschuss beträgt per Ende Budgetjahr 2019 CHF 1'076'743.95. Das entspricht einer Reserve von rund sieben Steueranlagezehntel.

Eigenkapital per 01.01.2018	1'288'073.95
./. geplantes Defizit 2018	-137'140.00
./. geplantes Defizit 2019	-74'190.00
Bilanzüberschuss (vormals Eigenkapital) per Ende Budgetjahr 2019	1'076'743.95

7 Ausblick Finanzplan 2018 – 2023

In Anbetracht des noch vorhandenen Bilanzüberschusses (Eigenkapital) von über einer Million Franken ist der Gemeinderat der Auffassung, dass das budgetierte Defizit 2019 für die Gemeinde Bärswil tragbar ist. Der Gemeinderat beantragt nach eingehender Prüfung der Finanzlage die vorläufige Beibehaltung der Steueranlage von 1.54.

Für die ganze Finanzplanperiode wird mit einer gleichbleibenden Steueranlage von 1.54 Einheiten gerechnet. Der Bilanzüberschuss reduziert sich bis Ende der Planungsperiode auf CHF 1'118'400.00 (rund 7 Steuerzehntel). Die Rechnungsergebnisse werden sich nach den Tiefpunkten in den Jahren 2018 bis 2020 wieder verbessern. Bedenklich ist die kontinuierliche, überdurchschnittliche Mehrbelastung durch die Lastenausgleichssysteme. Der Handlungsspielraum der Gemeinde wird zunehmend eingeschränkt.

8 Antrag an die Gemeindeversammlung

1. Genehmigung Steueranlage der Gemeindesteuern von 1.54 Einheiten (unverändert)
2. Genehmigung Liegenschaftssteuer von 1.2 ‰ des amtlichen Wertes (unverändert)
3. Genehmigung Budget 2019 bestehend aus:

	Aufwand	Ertrag
Gesamthaushalt	CHF 3'897'910.00	CHF 3'861'990.00
Aufwand-/Ertragsüberschuss		CHF -35'920.00
<i>(Erläuterungen zum Gesamthaushalt sind auf Seite 10 zu finden)</i>		
Allgemeiner Haushalt	CHF 3'356'080.00	CHF 3'281'890.00
Aufwand-/Ertragsüberschuss		CHF -74'190.00
<i>(Erläuterungen zum Allgemeinen Haushalt sind auf Seite 11 zu finden)</i>		
SF Wasser	CHF 161'610.00	CHF 188'400.00
Aufwand-/Ertragsüberschuss		CHF 26'790.00
SF Abwasser	CHF 249'920.00	CHF 252'200.00
Aufwand-/Ertragsüberschuss		CHF 2'280.00
SF Abfall	CHF 130'300.00	CHF 139'500.00
Aufwand-/Ertragsüberschuss		CHF 9'200.00

Der Gemeindeversammlung wird beantragt, das Budget 2019 zu genehmigen.

9 Schlussbemerkungen/Genehmigung

Die Gemeindeversammlung Bärswil hat das Budget 2019 am 3. Dezember 2018 gemäss dem vorstehenden Antrag des Gemeinderats genehmigt.

Bärswil, 3. Dezember 2018

EINWOHNERGEMEINDE BÄRSWIL

Die Präsidentin

Die Sekretärin

Elisabeth Allemann Theilkäs

Janine Schmid

Erfolgsrechnung

		Budget 2019		Budget 2018		Rechnung 2017	
		Aufwand	Ertrag	Aufwand	Ertrag	Aufwand	Ertrag
0	ERFOLGSRECHNUNG	3'937'180.00	3'937'180.00	3'857'830.00	3'857'830.00	4'046'797.24	4'046'797.24
0	Allgemeine Verwaltung	589'790.00	89'500.00	571'990.00	94'200.00	524'123.91	94'954.80
	Nettoaufwand		500'290.00		477'790.00		429'169.11
01	Legislative und Exekutive	125'950.00		121'950.00		120'812.15	
	Nettoaufwand		125'950.00		121'950.00		120'812.15
011	Legislative	12'500.00		12'200.00		12'869.65	
	Nettoaufwand		12'500.00		12'200.00		12'869.65
0110	Legislative	12'500.00		12'200.00		12'869.65	
3102.00	Drucksachen, Publikationen	1'000.00		700.00		1'900.05	
3130.00	Dienstleistungen Dritter	4'500.00		4'500.00		3'636.40	
3132.00	Honorare externe Berater, Gutachter, Fachexperten	5'500.00		5'500.00		7'333.20	
3170.00	Reisekosten, Verpflegung, Spesen, Veranstaltungen	1'500.00		1'500.00			
012	Exekutive	113'450.00		109'750.00		107'942.50	
	Nettoaufwand		113'450.00		109'750.00		107'942.50
0120	Exekutive	113'450.00		109'750.00		107'942.50	
3000.00	Entschädigungen, Tag- und Sitzungsgelder Gemeinderat	75'000.00		75'000.00		74'450.20	
3000.01	Entschädigungen, Tag- und Sitzungsgelder Kommissionen	2'500.00		1'800.00		1'600.00	
3050.00	AG-Beiträge AHV, IV, EO, ALV, Verwaltungskosten	4'900.00		4'900.00		4'550.55	
3052.00	AG-Beiträge Pensionskasse	2'800.00		2'800.00		2'649.40	
3053.00	AG-Beiträge Unfallversicherungen	150.00		150.00		143.30	
3054.00	AG-Beiträge Familienausgleichskasse	1'300.00		1'300.00		1'278.00	
3090.00	Aus- und Weiterbildung	800.00		800.00		150.00	
3170.00	Reisekosten, Verpflegung, Spesen, Veranstaltungen	10'000.00		10'000.00		10'000.00	
3199.00	Gemeinderatskredit	16'000.00		13'000.00		13'121.05	
02	Allgemeine Dienste	463'840.00	89'500.00	450'040.00	94'200.00	403'311.76	94'954.80
	Nettoaufwand		374'340.00		355'840.00		308'356.96
022	Allgemeine Dienste	425'300.00	63'600.00	411'300.00	67'100.00	377'720.11	64'831.05
	Nettoaufwand		361'700.00		344'200.00		312'889.06
0220	Allgemeine Dienste	425'300.00	63'600.00	411'300.00	67'100.00	377'720.11	64'831.05
3010.00	Besoldungen	244'000.00		243'000.00		233'728.80	

Erfolgsrechnung

		Budget 2019		Budget 2018		Rechnung 2017	
		Aufwand	Ertrag	Aufwand	Ertrag	Aufwand	Ertrag
3050.00	AG-Beiträge AHV, IV, EO, ALV, Verwaltungskosten	15'600.00		15'200.00		14'163.05	
3052.00	AG-Beiträge Pensionskasse	18'300.00		16'300.00		16'075.20	
3053.00	AG-Beiträge Unfallversicherungen	2'500.00		2'500.00		2'037.00	
3054.00	AG-Beiträge Familienausgleichskasse	3'400.00		3'300.00		4'000.60	
3055.00	AG-Beiträge Krankentaggeldversicherungen	4'000.00		4'000.00		4'147.90	
3090.00	Aus- und Weiterbildung	4'000.00		3'500.00		3'685.00	
3099.00	Übriger Personalaufwand	500.00		500.00		-5'759.50	
3100.00	Büromaterial	4'000.00		2'500.00		2'103.20	
3101.05	Betriebs-, Verbrauchsmaterial Postagentur	6'500.00		6'500.00		7'082.00	
3102.00	Drucksachen, Publikationen	1'000.00		1'000.00		3'346.95	
3102.06	Publikationen Bausekretariat	1'500.00		1'500.00		1'208.15	
3103.00	Fachliteratur, Zeitschriften	900.00		900.00		1'096.50	
3105.00	Bäriswiler-Wein	1'000.00					
3110.00	Anschaffung Mobilien	9'000.00		1'000.00			
3113.00	Anschaffung Hardware	1'700.00		8'000.00		6'900.75	
3118.00	Anschaffung Software und Lizenzen	26'000.00		21'700.00		7'253.28	
3130.01	Telefon, Internet, Porti, PC- und Bankgebühren	6'500.00		6'500.00		6'251.98	
3130.06	Gebühren Bausekretariat	5'000.00		5'000.00		5'839.80	
3130.07	Mitgliederbeiträge	2'500.00		2'500.00		2'093.00	
3130.19	Betriebskosten	500.00		500.00		107.05	
3132.00	Honorare externe Berater, Gutachter, Fachexperten	6'000.00		6'000.00		2'284.45	
3133.00	Informatik-Nutzungsaufwand (Servicekosten RIO)	27'500.00		26'300.00		26'656.55	
3134.00	Sachversicherungsprämien	2'500.00		2'700.00		2'411.05	
3150.00	Unterhalt Mobiliar, Büromaschinen und -geräte	500.00		500.00		386.10	
3158.00	Unterhalt Software	200.00		200.00		156.60	
3158.01	Hotline und Support Gemeindesoftware	6'500.00		6'500.00		3'110.40	
3161.00	Mieten, Benützungskosten Mobilien	4'500.00		5'000.00		3'417.10	
3170.00	Reisekosten, Verpflegung, Spesen, Veranstaltungen	1'200.00		1'200.00		1'020.10	
3181.00	Forderungsverluste					4'312.35	
3611.01	Entschädigungen an Kanton	18'000.00		17'000.00		18'604.70	
4210.00	Gebührenertrag		500.00		500.00		295.00
4210.06	Gebührenertrag Bausekretariat		3'500.00		4'000.00		5'563.50
4240.05	Abgeltung Postagentur		20'000.00		20'000.00		21'554.90
4250.00	Verkäufe		1'000.00		1'000.00		1'147.50
4250.05	Verkäufe Postagentur		7'000.00		7'000.00		6'704.95
4260.00	Rückerstattungen		1'000.00		2'000.00		426.10
4260.01	Rückerstattungen Betriebskosten		500.00		500.00		
4260.06	Rückerstattungen Bausekretariat		5'000.00		6'500.00		10'789.10
4611.01	Kantonsbeiträge (Registerführung KIST, QST, Brandschutz)		500.00		1'000.00		480.00
4612.05	Verrechneter Aufwand Spezialfinanzierungen		24'000.00		24'000.00		17'300.00

Erfolgsrechnung

		Budget 2019		Budget 2018		Rechnung 2017	
		Aufwand	Ertrag	Aufwand	Ertrag	Aufwand	Ertrag
4910.00	Verrechneter Aufwand Allg. Haushalt		600.00		600.00		570.00
029	Verwaltungsliegenschaften	38'540.00	25'900.00	38'740.00	27'100.00	25'591.65	30'123.75
	Nettoaufwand		12'640.00		11'640.00		
	Nettoertrag					4'532.10	
0290	Verwaltungsliegenschaften	38'540.00	25'900.00	38'740.00	27'100.00	25'591.65	30'123.75
3010.00	Besoldungen	5'500.00		7'000.00		4'065.35	
3050.00	AG-Beiträge AHV, IV, EO, ALV, Verwaltungskosten	350.00		350.00		260.40	
3053.00	AG-Beiträge Unfallversicherungen	10.00		10.00		7.95	
3054.00	AG-Beiträge Familienausgleichskasse	80.00		80.00		73.20	
3101.00	Betriebs-, Verbrauchsmaterial	1'500.00		1'300.00		211.90	
3111.00	Anschaffung Maschinen, Geräte, Werkzeuge			200.00		6'219.20	
3120.00	Ver- und Entsorgung	10'000.00		12'000.00		8'955.85	
3134.00	Sachversicherungsprämien	2'300.00		2'300.00		2'101.35	
3144.00	Baulicher Liegenschaftsunterhalt	17'800.00		15'500.00		3'696.45	
3300.40	Planmässige Abschreibungen Hochbauten VV	1'000.00					
4260.00	Rückerstattungen		5'000.00		5'000.00		4'783.75
4470.00	Mietertrag		20'900.00		22'100.00		25'340.00
1	Öffentliche Ordnung und Sicherheit, Verteidigung	108'310.00	69'340.00	129'910.00	78'240.00	117'206.30	83'127.70
	Nettoaufwand		38'970.00		51'670.00		34'078.60
11	Öffentliche Sicherheit	2'100.00					
	Nettoaufwand		2'100.00				
111	Polizei	2'100.00					
	Nettoaufwand		2'100.00				
1110	Polizei	2'100.00					
3130.03	Dienstleistungen Dritter (Interventionen Kantonspolizei, Sicherheitsdienst) Sicherheitsdienst)	1'000.00					
3631.00	LA-Beiträge an Kanton	1'100.00					
14	Allgemeines Rechtswesen	19'000.00	8'200.00	31'000.00	11'900.00	19'552.50	10'495.40
	Nettoaufwand		10'800.00		19'100.00		9'057.10
140	Allgemeines Rechtswesen	19'000.00	8'200.00	31'000.00	11'900.00	19'552.50	10'495.40
	Nettoaufwand		10'800.00		19'100.00		9'057.10

Erfolgsrechnung

		Budget 2019		Budget 2018		Rechnung 2017	
		Aufwand	Ertrag	Aufwand	Ertrag	Aufwand	Ertrag
1400	Allgemeines Rechtswesen	19'000.00	8'200.00	31'000.00	11'900.00	19'552.50	10'495.40
3130.02	Dienstleistungen Dritter (Vermessungswerk, GEMIS)	14'000.00		25'000.00		13'952.25	
3130.03	Dienstleistungen Dritter (Interventionen Kantonspolizei, Sicherheitsdienst) Sicherheitsdienst)			1'000.00		976.10	
3130.04	Gebühren Einwohnerkontrolle	4'000.00		4'000.00		4'313.50	
3132.00	Honorare externe Berater, Gutachter, Fachexperten	1'000.00		1'000.00		310.65	
4210.04	Gebührenertrag Einwohnerkontrolle		7'000.00		5'500.00		8'063.20
4260.04	Rückerstattungen Einwohnerkontrolle		1'000.00		1'000.00		2'117.20
4631.00	Kantonsbeiträge		200.00		5'400.00		315.00
15	Feuerwehr	57'200.00	57'200.00	70'600.00	62'400.00	67'481.10	67'481.10
	Nettoaufwand				8'200.00		
150	Feuerwehr	57'200.00	57'200.00	70'600.00	62'400.00	67'481.10	67'481.10
	Nettoaufwand				8'200.00		
1500	Feuerwehr	57'200.00	57'200.00	70'600.00	62'400.00	67'481.10	67'481.10
3111.00	Anschaffung Maschinen, Geräte, Werkzeuge					637.15	
3120.00	Ver- und Entsorgung	1'000.00		1'000.00		2'021.45	
3132.00	Honorare externe Berater, Gutachter, Fachexperten	5'000.00					
3134.00	Sachversicherungsprämien	500.00		500.00		429.50	
3144.00	Baulicher Liegenschaftsunterhalt	1'000.00		500.00		298.90	
3181.00	Forderungsverluste	1'000.00		1'000.00		1'088.95	
3510.01	Einlage Spezialfinanzierung EK	3'600.00				14'616.20	
3632.00	Beiträge an Gemeinden und Zweckverbände	44'500.00		67'000.00		47'818.95	
3910.00	Verrechneter Aufwand	600.00		600.00		570.00	
4200.00	Ersatzabgaben		55'000.00		50'000.00		58'573.10
4470.00	Mietertrag		1'800.00		5'300.00		8'800.00
4510.01	Entnahme Spezialfinanzierung EK				7'000.00		
4940.00	Verrechnete Zinsen		400.00		100.00		108.00
16	Verteidigung	30'010.00	3'940.00	28'310.00	3'940.00	30'172.70	5'151.20
	Nettoaufwand		26'070.00		24'370.00		25'021.50
161	Militärische Verteidigung	7'810.00		5'910.00		8'048.45	371.10
	Nettoaufwand		7'810.00		5'910.00		7'677.35
1610	Militärische Verteidigung	7'810.00		5'910.00		8'048.45	371.10
3134.00	Sachversicherungsprämien	800.00		800.00		711.55	
3144.00	Baulicher Liegenschaftsunterhalt	2'000.00		2'000.00		2'329.85	

Erfolgsrechnung

		Budget 2019		Budget 2018		Rechnung 2017	
		Aufwand	Ertrag	Aufwand	Ertrag	Aufwand	Ertrag
3160.00	Baurechtszins	2'110.00		2'110.00		2'109.50	
3300.40	Planmässige Abschreibungen Hochbauten VV			1'000.00			
3300.91	Planmässige Abschreibungen übrige Sachanlagen VV	2'900.00				2'897.55	
4260.00	Rückerstattungen						371.10
162	Zivile Verteidigung	22'200.00	3'940.00	22'400.00	3'940.00	22'124.25	4'780.10
	Nettoaufwand		18'260.00		18'460.00		17'344.15
1626	Regionale Zivilschutzorganisation	21'500.00	3'940.00	21'650.00	3'940.00	21'530.05	4'780.10
3120.00	Ver- und Entsorgung	3'000.00		3'000.00		3'514.40	
3134.00	Sachversicherungsprämien	1'000.00		1'000.00		845.55	
3144.00	Baulicher Liegenschaftsunterhalt	1'000.00		650.00		698.95	
3632.01	Beitrag ZSO Bantiger	12'500.00		13'000.00		12'263.05	
3632.02	Beitrag RKZ Bern-Mittelland	4'000.00		4'000.00		4'208.10	
4260.00	Rückerstattungen		2'000.00		2'000.00		1'732.10
4470.00	Mietertrag		1'940.00		1'940.00		1'940.00
4501.00	Entnahmen aus Fonds FK						1'108.00
1627	Regionaler Führungsstab	700.00		750.00		594.20	
3632.03	Beitrag RFO Bantiger	700.00		750.00		594.20	
2	Bildung	1'092'700.00	306'210.00	1'057'350.00	278'710.00	1'086'336.61	383'188.65
	Nettoaufwand		786'490.00		778'640.00		703'147.96
21	Obligatorische Schule	1'092'700.00	306'210.00	1'057'350.00	278'710.00	1'086'336.61	383'188.65
	Nettoaufwand		786'490.00		778'640.00		703'147.96
211	Eingangsstufe	132'000.00	41'000.00	148'500.00	48'500.00	94'621.95	16'411.25
	Nettoaufwand		91'000.00		100'000.00		78'210.70
2110	Kindergarten	132'000.00	41'000.00	148'500.00	48'500.00	94'621.95	16'411.25
3104.00	Lehrmittel					2'550.00	
3110.00	Anschaffung Mobilien					8'184.15	
3130.01	Telefon, Internet, Porti, PC- und Bankgebühren					298.40	
3150.00	Unterhalt Mobiliar, Büromaschinen und -geräte					32.00	
3171.00	Exkursionen, Reisen und Lager					928.65	
3611.00	LA-Beiträge an Kanton					16'927.75	
3632.00	Beiträge an Gemeinden und Zweckverbände	132'000.00		148'500.00		65'701.00	
4611.00	Rückerstattung Lehrerbesoldungen (Schülerbeitrag)		41'000.00		48'500.00		16'411.25

Erfolgsrechnung

		Budget 2019		Budget 2018		Rechnung 2017	
		Aufwand	Ertrag	Aufwand	Ertrag	Aufwand	Ertrag
212	Primarstufe	391'000.00	159'000.00	329'000.00	131'000.00	511'951.95	276'075.00
	Nettoaufwand		232'000.00		198'000.00		235'876.95
2120	Primarstufe	391'000.00	159'000.00	329'000.00	131'000.00	511'951.95	276'075.00
3104.00	Lehrmittel					3'202.80	
3104.01	Bibliothek					1'327.05	
3104.02	Technisches / Textiles Gestalten					938.50	
3104.03	Lehrmittel und Schulmaterial fak. Unterricht					47.60	
3110.00	Anschaffung Mobilien					7'035.25	
3110.01	Anschaffung Sportgeräte und Turnmaterial					1'672.10	
3113.00	Anschaffung Hardware					13'122.65	
3118.00	Anschaffung Software und Lizenzen					197.60	
3130.00	Dienstleistungen Dritter					638.45	
3130.01	Telefon, Internet, Porti, PC- und Bankgebühren					1'291.00	
3150.00	Unterhalt Mobiliar, Büromaschinen und -geräte					778.35	
3153.00	Unterhalt Informatik (Hardware)					898.80	
3161.00	Mieten, Benützungskosten Mobilien					2'683.75	
3171.00	Exkursionen, Reisen und Lager					6'325.45	
3611.00	LA-Beiträge an Kanton					320'911.75	
3632.00	Beiträge an Gemeinden und Zweckverbände	391'000.00		329'000.00		138'157.00	
3632.04	Beitrag Begabtenförderung Burgdorf					12'723.85	
4611.00	Rückerstattung Lehrerbesoldungen (Schülerbeitrag)		159'000.00		131'000.00		49'458.00
4612.00	Rückerstattungen Gemeinden (Lehrerbesoldungen)						215'259.00
4612.01	Rückerstattungen Gemeinden (Begabtenförderung Burgdorf)						11'358.00
213	Oberstufe	253'000.00	72'000.00	236'700.00	65'000.00	220'462.10	58'063.50
	Nettoaufwand		181'000.00		171'700.00		162'398.60
2130	Sekundarstufe I	253'000.00	72'000.00	236'700.00	65'000.00	220'462.10	58'063.50
3611.01	Entschädigungen an Kanton	14'000.00		13'000.00			
3632.00	Beiträge an Gemeinden und Zweckverbände	239'000.00		223'700.00		220'462.10	
4611.00	Rückerstattung Lehrerbesoldungen (Schülerbeitrag)		72'000.00		65'000.00		58'063.50
214	Musikschulen	28'000.00		32'000.00		38'582.60	
	Nettoaufwand		28'000.00		32'000.00		38'582.60
2140	Musikschulen	28'000.00		32'000.00		38'582.60	
3636.00	Beiträge an private Organisationen ohne Erwerbszweck	28'000.00		32'000.00		38'582.60	
217	Schulliegenschaften	245'000.00	34'210.00	268'050.00	34'210.00	172'259.51	32'638.90

Erfolgsrechnung

		Budget 2019		Budget 2018		Rechnung 2017	
		Aufwand	Ertrag	Aufwand	Ertrag	Aufwand	Ertrag
Nettoaufwand			210'790.00		233'840.00		139'620.61
2170	Schulliegenschaften	245'000.00	34'210.00	268'050.00	34'210.00	172'259.51	32'638.90
3010.00	Besoldungen	77'000.00		92'500.00		94'120.25	
3050.00	AG-Beiträge AHV, IV, EO, ALV, Verwaltungskosten	4'900.00		6'200.00		5'833.85	
3052.00	AG-Beiträge Pensionskasse	3'900.00		9'000.00		8'854.20	
3053.00	AG-Beiträge Unfallversicherungen	800.00		800.00		779.05	
3054.00	AG-Beiträge Familienausgleichskasse	1'100.00		1'400.00		1'638.20	
3055.00	AG-Beiträge Krankentaggeldversicherungen	1'200.00		1'200.00		1'177.10	
3090.00	Aus- und Weiterbildung	2'000.00		500.00		100.00	
3101.00	Betriebs-, Verbrauchsmaterial	6'500.00		6'500.00		3'854.80	
3110.00	Anschaffung Mobilien	7'300.00		8'300.00			
3110.01	Anschaffung Sportgeräte und Turnmaterial	1'500.00		1'500.00			
3111.00	Anschaffung Maschinen, Geräte, Werkzeuge	13'900.00		300.00		755.65	
3113.00	Anschaffung Hardware			13'000.00			
3120.00	Ver- und Entsorgung	28'000.00		28'000.00		27'026.80	
3130.01	Telefon, Internet, Porti, PC- und Bankgebühren	700.00		700.00		199.10	
3131.00	Kosten für Projektierungen			10'000.00			
3134.00	Sachversicherungsprämien	7'700.00		7'700.00		7'745.20	
3144.00	Baulicher Liegenschaftsunterhalt	12'900.00		16'900.00		15'734.45	
3150.00	Unterhalt Mobiliar, Büromaschinen und -geräte	3'500.00		1'100.00			
3151.00	Unterhalt Apparate, Maschinen, Geräte, Fahrzeuge, Werkzeuge	6'100.00		4'250.00		4'022.46	
3153.00	Unterhalt Informatik (Hardware)	500.00		500.00			
3161.00	Mieten, Benützungskosten Mobilien	4'000.00		4'000.00			
3170.00	Reisekosten, Verpflegung, Spesen, Veranstaltungen	500.00		700.00		418.40	
3300.40	Planmässige Abschreibungen Hochbauten VV	58'000.00		50'000.00			
3300.60	Planmässige Abschreibungen Mobilien VV	3'000.00		3'000.00			
4260.00	Rückerstattungen		2'160.00		2'160.00		2'160.00
4470.00	Mietertrag		15'750.00		15'750.00		15'756.00
4472.00	Benützungsgebühren		3'300.00		3'300.00		3'300.00
4479.00	Einspeisevergütung Elektra		9'000.00		9'000.00		11'422.90
4632.00	Beiträge Gemeinden		4'000.00		4'000.00		
219	Obligatorische Schule	43'700.00		43'100.00		48'458.50	
	Nettoaufwand		43'700.00		43'100.00		48'458.50
2190	Schulleitung und Schulverwaltung	30'000.00		26'300.00		23'971.30	
3100.00	Büromaterial					29.50	
3103.00	Fachliteratur, Zeitschriften					363.75	

Erfolgsrechnung

		Budget 2019		Budget 2018		Rechnung 2017	
		Aufwand	Ertrag	Aufwand	Ertrag	Aufwand	Ertrag
3130.01	Telefon, Internet, Porti, PC- und Bankgebühren					18.50	
3170.00	Reisekosten, Verpflegung, Spesen, Veranstaltungen					2'328.70	
3632.00	Beiträge an Gemeinden und Zweckverbände	30'000.00		26'300.00		21'230.85	
2197	Schulsozialdienst	13'700.00		16'800.00		24'487.20	
3632.00	Beiträge an Gemeinden und Zweckverbände	13'700.00		16'800.00		24'487.20	
3	Kultur, Sport und Freizeit, Kirche	63'760.00	18'000.00	71'460.00	18'000.00	59'559.30	31'898.20
	Nettoaufwand		45'760.00		53'460.00		27'661.10
32	Kultur, übrige	45'760.00	5'000.00	45'760.00	5'000.00	42'117.85	4'650.70
	Nettoaufwand		40'760.00		40'760.00		37'467.15
329	Kultur	45'760.00	5'000.00	45'760.00	5'000.00	42'117.85	4'650.70
	Nettoaufwand		40'760.00		40'760.00		37'467.15
3290	Übrige Kultur	45'760.00	5'000.00	45'760.00	5'000.00	42'117.85	4'650.70
3000.01	Entschädigungen, Tag- und Sitzungsgelder Kommissionen	3'500.00		3'500.00		2'670.00	
3053.00	AG-Beiträge Unfallversicherungen	10.00		10.00		2.00	
3170.00	Reisekosten, Verpflegung, Spesen, Veranstaltungen	6'500.00		6'500.00		6'504.15	
3199.01	Bärswiler Märkt	6'000.00		6'000.00		3'516.60	
3634.00	Beitrag Regionalkonferenz	450.00		450.00		402.10	
3634.01	Beitrag Kulturinstitute	20'300.00		20'300.00		20'298.00	
3636.00	Beiträge an private Organisationen ohne Erwerbszweck	3'000.00		3'000.00		2'725.00	
3636.01	Beitrag Stiftung Röhrenhaus Bärswil	6'000.00		6'000.00		6'000.00	
4309.00	Übriger betrieblicher Ertrag		3'000.00		3'000.00		2'561.70
4309.02	Einnahmen Bärswiler Märkt		2'000.00		2'000.00		2'089.00
33	Medien	17'000.00	13'000.00	16'200.00	13'000.00	17'027.00	27'247.50
	Nettoaufwand		4'000.00		3'200.00		
	Nettoertrag					10'220.50	
332	Massenmedien	17'000.00	13'000.00	16'200.00	13'000.00	17'027.00	27'247.50
	Nettoaufwand		4'000.00		3'200.00		
	Nettoertrag					10'220.50	
3320	Massenmedien	17'000.00	13'000.00	16'200.00	13'000.00	17'027.00	27'247.50
3102.01	Dorfzeitung (inkl. Versand)	17'000.00		16'200.00		17'027.00	
4250.00	Verkäufe		10'000.00		10'000.00		10'295.00
4612.03	Rückerstattungen Anzeiger		3'000.00		3'000.00		16'952.50

Erfolgsrechnung

		Budget 2019		Budget 2018		Rechnung 2017	
		Aufwand	Ertrag	Aufwand	Ertrag	Aufwand	Ertrag
34	Sport und Freizeit	1'000.00		9'500.00		414.45	
	Nettoaufwand		1'000.00		9'500.00		414.45
342	Freizeit	1'000.00		9'500.00		414.45	
	Nettoaufwand		1'000.00		9'500.00		414.45
3420	Freizeit	1'000.00		9'500.00		414.45	
3140.00	Baulicher Unterhalt Spielplätze	1'000.00		5'500.00		414.45	
3170.00	Reisekosten, Verpflegung, Spesen, Veranstaltungen			4'000.00			
4	Gesundheit	150.00		50.00		883.05	
	Nettoaufwand		150.00		50.00		883.05
42	Ambulante Krankenpflege	150.00		50.00		20.85	
	Nettoaufwand		150.00		50.00		20.85
421	Ambulante Krankenpflege	150.00		50.00		20.85	
	Nettoaufwand		150.00		50.00		20.85
4210	Ambulante Krankenpflege	150.00		50.00		20.85	
3156.00	Unterhalt medizinische Geräte	150.00		50.00		20.85	
43	Gesundheit					862.20	
	Nettoaufwand						862.20
433	Schulgesundheitsdienst					862.20	
	Nettoaufwand						862.20
4330	Schulgesundheitsdienst					355.00	
3136.00	Honorare privatärztliche Tätigkeit					355.00	
4331	Schulzahnpflege					507.20	
3053.00	AG-Beiträge Unfallversicherungen					0.40	
3101.00	Betriebs-, Verbrauchsmaterial					21.20	
3136.00	Honorare privatärztliche Tätigkeit					285.60	
3136.01	Vorbeugungsmassnahmen					200.00	
5	Soziale Sicherheit	853'600.00		827'400.00		748'684.57	
	Nettoaufwand		853'600.00		827'400.00		748'684.57

Erfolgsrechnung

		Budget 2019		Budget 2018		Rechnung 2017	
		Aufwand	Ertrag	Aufwand	Ertrag	Aufwand	Ertrag
53	Alter + Hinterlassene	256'500.00		238'500.00		234'807.10	
	Nettoaufwand		256'500.00		238'500.00		234'807.10
531	Alters- und Hinterlassenenversicherung AHV	9'500.00		9'500.00		8'997.10	
	Nettoaufwand		9'500.00		9'500.00		8'997.10
5310	Alters- und Hinterlassenenversicherung AHV	9'500.00		9'500.00		8'997.10	
3612.00	Entschädigungen an Gemeinden und Gemeindeverbände	9'500.00		9'500.00		8'997.10	
532	Ergänzungsleistungen AHV / IV	247'000.00		229'000.00		225'810.00	
	Nettoaufwand		247'000.00		229'000.00		225'810.00
5320	Ergänzungsleistungen AHV / IV	247'000.00		229'000.00		225'810.00	
3631.00	LA-Beiträge an Kanton	247'000.00		229'000.00		225'810.00	
54	Familie und Jugend	20'100.00		19'900.00		7'247.40	
	Nettoaufwand		20'100.00		19'900.00		7'247.40
541	Familienzulagen	4'300.00		4'200.00		5'335.00	
	Nettoaufwand		4'300.00		4'200.00		5'335.00
5410	Gemeindeanteil FAMZU	4'300.00		4'200.00		5'335.00	
3631.00	LA-Beiträge an Kanton	4'300.00		4'200.00		5'335.00	
543	Alimentenbevorschussung und -inkasso	10'000.00		10'000.00			
	Nettoaufwand		10'000.00		10'000.00		
5430	Alimentenbevorschussung und -inkasso	10'000.00		10'000.00			
3132.00	Honorare externe Berater, Gutachter, Fachexperten	10'000.00		10'000.00			
544	Jugendschutz	300.00		200.00		260.00	
	Nettoaufwand		300.00		200.00		260.00
5440	Jugendschutz allgemein	300.00		200.00		260.00	
3130.00	Dienstleistungen Dritter	300.00		200.00		260.00	
545	Leistungen an Familien	5'500.00		5'500.00		1'652.40	
	Nettoaufwand		5'500.00		5'500.00		1'652.40

Erfolgsrechnung

		Budget 2019		Budget 2018		Rechnung 2017	
		Aufwand	Ertrag	Aufwand	Ertrag	Aufwand	Ertrag
5451	Kinderkrippen und Kinderhorte	3'500.00		3'500.00		1'652.40	
3632.05	Beiträge an Kindertagesstätten	3'500.00		3'500.00		1'652.40	
5458	Tageselternverein	2'000.00		2'000.00			
3632.00	Beiträge an Gemeinden und Zweckverbände	2'000.00		2'000.00			
57	Sozialhilfe und Asylwesen	577'000.00		569'000.00		506'630.07	
	Nettoaufwand		577'000.00		569'000.00		506'630.07
579	Sozialhilfe	577'000.00		569'000.00		506'630.07	
	Nettoaufwand		577'000.00		569'000.00		506'630.07
5796	Regionaler Sozialdienst	15'000.00		15'000.00		-30'562.98	
3632.00	Beiträge an Gemeinden und Zweckverbände	15'000.00		15'000.00		-30'562.98	
5799	Lastenausgleich Soziales	562'000.00		554'000.00		537'193.05	
3611.00	LA-Beiträge an Kanton	562'000.00		554'000.00		537'193.05	
6	Verkehr und Nachrichtenübermittlung	295'650.00	1'400.00	281'650.00	1'400.00	285'625.95	1'400.95
	Nettoaufwand		294'250.00		280'250.00		284'225.00
61	Strassenverkehr	196'250.00	1'400.00	183'250.00	1'400.00	198'022.00	1'400.95
	Nettoaufwand		194'850.00		181'850.00		196'621.05
615	Gemeindestrassen	196'250.00	1'400.00	183'250.00	1'400.00	198'022.00	1'400.95
	Nettoaufwand		194'850.00		181'850.00		196'621.05
6150	Gemeindestrassen	196'250.00	1'400.00	183'250.00	1'400.00	198'022.00	1'400.95
3101.00	Betriebs-, Verbrauchsmaterial	2'000.00		5'500.00		1'979.35	
3120.01	Strom öffentliche Beleuchtung	6'000.00		8'000.00		4'776.70	
3130.00	Dienstleistungen Dritter	134'000.00		122'500.00		133'197.10	
3131.00	Kosten für Projektierungen					6'336.75	
3134.00	Sachversicherungsprämien	250.00		250.00		178.50	
3141.00	Baulicher Unterhalt Strassen / Verkehrswege	26'000.00		30'000.00		38'335.90	
3141.01	Unterhalt u. Rep. Strassenbeleuchtungen	14'000.00		14'000.00		11'217.70	
3300.10	Planmässige Abschreibungen Strassen / Verkehrswege VV	11'000.00					
3636.00	Beiträge an private Organisationen ohne Erwerbszweck	3'000.00		3'000.00		2'000.00	
4260.00	Rückerstattungen		500.00		500.00		470.00
4631.00	Kantonsbeiträge		900.00		900.00		930.95

Erfolgsrechnung

		Budget 2019		Budget 2018		Rechnung 2017	
		Aufwand	Ertrag	Aufwand	Ertrag	Aufwand	Ertrag
62	Öffentlicher Verkehr	99'400.00		98'400.00		87'603.95	
	Nettoaufwand		99'400.00		98'400.00		87'603.95
622	Regionalverkehr	2'000.00		2'000.00		1'882.95	
	Nettoaufwand		2'000.00		2'000.00		1'882.95
6220	Regionalverkehr	2'000.00		2'000.00		1'882.95	
3634.00	Beitrag Regionalkonferenz	1'200.00		1'200.00		1'072.25	
3634.02	Beitrag Moonliner	700.00		700.00		700.00	
3637.00	Beiträge an private Haushalte	100.00		100.00		110.70	
629	Öffentlicher Verkehr	97'400.00		96'400.00		85'721.00	
	Nettoaufwand		97'400.00		96'400.00		85'721.00
6290	Öffentlicher Verkehr	2'400.00		2'400.00		2'400.00	
3632.06	Beitrag Urtenen-Schönbühl (GA SBB)	2'400.00		2'400.00		2'400.00	
6291	Gemeindeanteil Öffentlicher Verkehr	95'000.00		94'000.00		83'321.00	
3631.00	LA-Beiträge an Kanton	95'000.00		94'000.00		83'321.00	
7	Umweltschutz und Raumordnung	620'200.00	598'400.00	619'850.00	597'600.00	605'915.27	580'261.72
	Nettoaufwand		21'800.00		22'250.00		25'653.55
71	Wasserversorgung	188'400.00	188'400.00	182'300.00	182'300.00	174'033.15	174'033.15
710	Wasserversorgung	188'400.00	188'400.00	182'300.00	182'300.00	174'033.15	174'033.15
7101	Wasserversorgung	188'400.00	188'400.00	182'300.00	182'300.00	174'033.15	174'033.15
3010.00	Besoldungen	1'800.00		1'800.00		1'606.65	
3053.00	AG-Beiträge Unfallversicherungen	10.00		10.00		3.25	
3105.40	Wasserbezug WAGRA	70'000.00		70'000.00		64'519.20	
3105.41	Wasserbezug Schulwaldwasser	1'700.00		400.00		400.00	
3120.40	Strom Pumpstation	1'000.00		1'000.00		898.69	
3130.40	Dienstleistungen Dritter	4'600.00		4'600.00		3'663.80	
3142.40	Baulicher Unterhalt Wasserleitungsnetz	10'000.00		10'000.00		17'813.95	
3142.41	Baulicher Unterhalt Pumpstation					450.00	
3142.42	Unterhalt Schieber und Hydranten	9'200.00		9'000.00		9'023.90	
3151.40	Einbau, Auswechslung und Unterhalt Zähler	16'000.00		16'000.00		5'685.55	
3181.40	Forderungsverluste					0.85	
3300.30	Planmässige Abschreibungen übrige Tiefbauten VV SF	1'500.00		1'000.00		564.20	

Erfolgsrechnung

		Budget 2019		Budget 2018		Rechnung 2017	
		Aufwand	Ertrag	Aufwand	Ertrag	Aufwand	Ertrag
3510.10	Einlage Werterhalt (nach Wiederbeschaffungswert)	28'300.00		24'300.00		28'000.00	
3510.50	Einlage Werterhalt (aus Anschlussgebühren)	10'000.00		14'000.00		10'276.40	
3612.05	Verrechneter Aufwand Allg. Dienste	7'500.00		7'500.00		5'600.00	
4240.40	Benützungsgebühren		105'000.00		105'000.00		101'365.65
4240.41	Grundgebühren		60'000.00		60'000.00		59'815.00
4240.50	Anschlussgebühren		10'000.00		14'000.00		10'276.40
4260.40	Rückerstattungen						180.00
4409.05	Kalkulatorische Zinsen Nettovermögen SF		2'700.00		2'300.00		1'831.90
4510.00	Entnahme Werterhalt (SF WE)		10'700.00		1'000.00		564.20
9010.00	Abschluss SF und Fonds im EK, Ertragsüberschuss	26'790.00		22'690.00		25'526.71	
72	Abwasserentsorgung	252'200.00	252'200.00	252'700.00	252'700.00	249'617.75	249'617.75
720	Abwasserentsorgung	252'200.00	252'200.00	252'700.00	252'700.00	249'617.75	249'617.75
7201	Abwasserentsorgung	252'200.00	252'200.00	252'700.00	252'700.00	249'617.75	249'617.75
3130.70	Dienstleistungen Dritter	16'500.00		6'000.00		6'027.65	
3130.75	Vorsteuerkürzungen			1'100.00		907.40	
3143.70	Baulicher Unterhalt Kanalisationsnetz	2'000.00		4'500.00		5'002.20	
3143.71	Baulicher Unterhalt Kanalisationsnetz (werterhaltend)	3'700.00					
3199.75	Vorsteuerkürzungen / Korrektur MWST	1'100.00					
3300.30	Planmässige Abschreibungen übrige Tiefbauten VV SF	4'500.00		700.00		662.75	
3510.10	Einlage Werterhalt (nach Wiederbeschaffungswert)	80'500.00		71'500.00		64'700.00	
3510.50	Einlage Werterhalt (aus Anschlussgebühren)	15'000.00		24'000.00		30'826.25	
3612.05	Verrechneter Aufwand Allg. Dienste	9'000.00		9'000.00		5'700.00	
3632.70	Beitrag Mattstetten	22'620.00		22'620.00		22'620.00	
3632.71	Beitrag ARA-Verband	95'000.00		98'000.00		85'230.20	
4240.51	Anschlussgebühren		15'000.00		24'000.00		30'826.25
4240.70	Benützungsgebühren		175'000.00		175'000.00		166'218.00
4240.71	Grundgebühren		46'000.00		46'000.00		45'581.25
4409.05	Kalkulatorische Zinsen Nettovermögen SF		8'000.00		7'000.00		6'329.50
4510.00	Entnahme Werterhalt (SF WE)		8'200.00		700.00		662.75
9010.00	Abschluss SF und Fonds im EK, Ertragsüberschuss	2'280.00		15'280.00		27'941.30	
73	Abfall	139'500.00	139'500.00	145'100.00	145'100.00	138'518.17	138'518.17
730	Abfall	139'500.00	139'500.00	145'100.00	145'100.00	138'518.17	138'518.17
7301	Abfall	139'500.00	139'500.00	145'100.00	145'100.00	138'518.17	138'518.17
3101.60	Betriebs-, Verbrauchsmaterial	4'500.00		6'300.00		2'569.70	

Erfolgsrechnung

		Budget 2019		Budget 2018		Rechnung 2017	
		Aufwand	Ertrag	Aufwand	Ertrag	Aufwand	Ertrag
3102.60	Drucksachen, Publikationen	800.00		800.00		666.20	
3110.60	Anschaffung Mobilien	300.00		300.00			
3130.60	Abfuhrkosten Hauskehricht	45'000.00		48'000.00		42'488.90	
3130.61	Abfuhrkosten Spezialsammlungen	20'000.00		24'000.00		17'140.95	
3130.62	Abfuhrkosten Grüngut	32'000.00		32'000.00		29'778.95	
3130.63	Dienstleistungen Dritter	20'000.00		26'000.00		15'269.60	
3130.65	Vorsteuerminderungen			150.00		175.00	
3134.00	Sachversicherungsprämien	50.00		50.00		44.65	
3181.60	Forderungsverluste					0.95	
3199.65	Vorsteuerminderungen / Korrektur MWST	150.00					
3612.05	Verrechneter Aufwand Allg. Dienste	7'500.00		7'500.00		6'000.00	
4240.60	Benützungsgebühren		58'000.00		58'000.00		55'867.55
4240.61	Grundgebühren		43'000.00		43'000.00		43'793.35
4240.62	Grüngutgebühren		34'000.00		34'000.00		33'622.35
4260.60	Rückerstattungen		4'000.00		4'000.00		4'809.47
4409.05	Kalkulatorische Zinsen Nettovermögen SF		500.00		400.00		425.45
9010.00	Abschluss SF und Fonds im EK, Ertragsüberschuss	9'200.00				24'383.27	
9011.00	Abschluss SF und Fonds im EK, Aufwandüberschuss				5'700.00		
74	Verbauungen			2'250.00			
	Nettoaufwand				2'250.00		
745	Naturgefahren			2'250.00			
	Nettoaufwand				2'250.00		
7450	Naturgefahren			2'250.00			
3134.01	Beitrag Einsatzkostenversicherung GVB			2'250.00			
75	Arten- und Landschaftsschutz	1'500.00		7'500.00		402.10	
	Nettoaufwand		1'500.00		7'500.00		402.10
750	Arten- und Landschaftsschutz	1'500.00		7'500.00		402.10	
	Nettoaufwand		1'500.00		7'500.00		402.10
7500	Arten- und Landschaftsschutz	1'500.00		7'500.00		402.10	
3142.00	Unterhaltmassnahmen Bermooos	1'500.00		7'500.00			
3170.00	Reisekosten, Verpflegung, Spesen, Veranstaltungen					402.10	
77	Übriger Umweltschutz	31'600.00	8'800.00	27'000.00	8'000.00	26'932.00	8'480.00
	Nettoaufwand		22'800.00		19'000.00		18'452.00

Erfolgsrechnung

		Budget 2019		Budget 2018		Rechnung 2017	
		Aufwand	Ertrag	Aufwand	Ertrag	Aufwand	Ertrag
771	Friedhof und Bestattung	24'600.00		25'500.00		25'416.00	
	Nettoaufwand		24'600.00		25'500.00		25'416.00
7716	Regionale Friedhoforganisation	24'600.00		25'500.00		25'416.00	
3632.00	Beiträge an Gemeinden und Zweckverbände	24'600.00		25'500.00		25'416.00	
779	Umweltschutz	7'000.00	8'800.00	1'500.00	8'000.00	1'516.00	8'480.00
	Nettoertrag	1'800.00		6'500.00		6'964.00	
7792	Hundetoiletten	7'000.00	8'800.00	1'500.00	8'000.00	1'516.00	8'480.00
3119.00	Anschaffung Robidog und Hundemarken	7'000.00		1'500.00		1'516.00	
4033.00	Hundetaxe		8'800.00		8'000.00		8'480.00
79	Raumordnung	7'000.00	9'500.00	3'000.00	9'500.00	16'412.10	9'612.65
	Nettoaufwand						6'799.45
	Nettoertrag	2'500.00		6'500.00			
790	Raumordnung	7'000.00	9'500.00	3'000.00	9'500.00	16'412.10	9'612.65
	Nettoaufwand						6'799.45
	Nettoertrag	2'500.00		6'500.00			
7900	Raumordnung allgemein	4'000.00	9'500.00		9'500.00	14'040.00	9'612.65
3131.00	Kosten für Projektierungen					14'040.00	
3320.90	Planmässige Abschreibungen übrige immaterielle Anlagen	4'000.00					
4309.01	Mehrwertabschöpfungen		9'500.00		9'500.00		9'612.65
7907	Regionalkonferenzen	3'000.00		3'000.00		2'372.10	
3634.00	Beitrag Regionalkonferenz	3'000.00		3'000.00		2'372.10	
8	Volkswirtschaft	7'210.00	28'000.00	8'210.00	28'000.00	7'540.60	30'169.00
	Nettoertrag	20'790.00		19'790.00		22'628.40	
81	Landwirtschaft	1'860.00		1'860.00		1'690.05	
	Nettoaufwand		1'860.00		1'860.00		1'690.05
811	Verwaltung, Vollzug und Kontrolle	1'860.00		1'860.00		1'690.05	
	Nettoaufwand		1'860.00		1'860.00		1'690.05
8110	Verwaltung Landwirtschaft, Vollzug und Kontrolle	1'860.00		1'860.00		1'690.05	

Erfolgsrechnung

		Budget 2019		Budget 2018		Rechnung 2017	
		Aufwand	Ertrag	Aufwand	Ertrag	Aufwand	Ertrag
3010.00	Besoldungen	1'000.00		1'000.00		1'360.80	
3053.00	AG-Beiträge Unfallversicherungen	10.00		10.00		2.75	
3169.00	Entschädigung Wegrecht	300.00		300.00		300.00	
3170.00	Reisekosten, Verpflegung, Spesen, Veranstaltungen	550.00		550.00		26.50	
85	Industrie, Gewerbe, Handel	1'000.00		1'000.00		651.50	
	Nettoaufwand		1'000.00		1'000.00		651.50
850	Industrie, Gewerbe, Handel	1'000.00		1'000.00		651.50	
	Nettoaufwand		1'000.00		1'000.00		651.50
8500	Industrie, Gewerbe, Handel	1'000.00		1'000.00		651.50	
3170.00	Reisekosten, Verpflegung, Spesen, Veranstaltungen	1'000.00		1'000.00		651.50	
87	Brennstoffe und Energie	4'350.00	28'000.00	5'350.00	28'000.00	5'199.05	30'169.00
	Nettoertrag	23'650.00		22'650.00		24'969.95	
871	Elektrizität	4'350.00	28'000.00	5'350.00	28'000.00	5'199.05	30'169.00
	Nettoertrag	23'650.00		22'650.00		24'969.95	
8710	Elektrizität allgemein	4'350.00	28'000.00	5'350.00	28'000.00	5'199.05	30'169.00
3634.00	Beitrag Regionalkonferenz	350.00		350.00		309.30	
3636.00	Beiträge an private Organisationen ohne Erwerbszweck	4'000.00		5'000.00		4'889.75	
4120.00	Konzessionsgebühr Elektra Jegenstorf		28'000.00		28'000.00		30'169.00
9	Finanzen und Steuern	305'810.00	2'826'330.00	289'960.00	2'761'680.00	610'921.68	2'841'796.22
	Nettoertrag	2'520'520.00		2'471'720.00		2'230'874.54	
91	Steuern	16'300.00	2'699'900.00	11'200.00	2'564'200.00	30'981.75	2'772'860.60
	Nettoertrag	2'683'600.00		2'553'000.00		2'741'878.85	
910	Steuern	16'300.00	2'699'900.00	11'200.00	2'564'200.00	30'981.75	2'772'860.60
	Nettoertrag	2'683'600.00		2'553'000.00		2'741'878.85	
9100	Allgemeine Gemeindesteuern	15'300.00	2'382'900.00	10'200.00	2'248'700.00	29'897.75	2'429'429.55
3180.01	Wertberichtigung gefährdete Steuerguthaben					13'000.00	
3181.00	Forderungsverluste	15'300.00		10'200.00		16'897.75	
4000.00	Einkommenssteuern		2'242'000.00		2'134'000.00		2'268'130.60
4000.20	Nachsteuern und Bussen		2'000.00		2'000.00		2'935.75
4000.40	Aktive Steuerauscheidungen Einkommen		16'300.00		11'200.00		16'490.00

Erfolgsrechnung

		Budget 2019		Budget 2018		Rechnung 2017	
		Aufwand	Ertrag	Aufwand	Ertrag	Aufwand	Ertrag
4000.50	Passive Steuerauscheidungen Einkommen		-102'000.00		-96'400.00		-99'485.75
4000.60	Pauschale Steueranrechnung NP						-203.75
4000.70	Rückstellungen Steuerteilungen NP						6'000.00
4001.00	Vermögenssteuern		179'000.00		166'000.00		177'701.10
4001.40	Aktive Steuerauscheidungen Vermögen		3'800.00		3'100.00		3'719.85
4001.50	Passive Steuerauscheidungen Vermögen		-10'200.00		-5'100.00		-11'212.15
4002.00	Quellensteuern		16'400.00		14'200.00		19'979.15
4002.01	Quellensteuer aus BGSA						171.95
4010.00	Gewinnsteuern		10'400.00		200.00		10'489.55
4010.40	Aktive Steuerauscheidungen Gewinnsteuern		15'000.00		10'000.00		25'096.20
4010.50	Passive Steuerauscheidung Gewinnsteuern		-1'000.00		-100.00		-1'683.80
4011.00	Kapitalsteuern		2'600.00		2'000.00		2'550.80
4011.40	Aktive Steuerauscheidungen Kapitalsteuern		100.00		100.00		14.10
4011.50	Passive Steuerauscheidungen Kapitalsteuern		-500.00		-500.00		-4.65
4029.00	Eingang abgeschriebene Steuern		9'000.00		8'000.00		8'740.60
9101	Sondersteuern	1'000.00	75'000.00	1'000.00	75'500.00	1'008.75	102'511.65
3181.00	Forderungsverluste	1'000.00		1'000.00		1'008.75	
4000.08	Lotteriegewinnsteuern				500.00		
4022.00	Grundstückgewinnsteuern		15'000.00		15'000.00		44'264.30
4022.10	Sonderveranlagungen		60'000.00		60'000.00		58'247.35
9102	Liegenschaftssteuern		242'000.00		240'000.00	75.25	240'919.40
3181.00	Forderungsverluste					75.25	
4021.00	Liegenschaftssteuern		242'000.00		240'000.00		240'777.20
4029.00	Eingang abgeschriebene Steuern						142.20
93	Finanz- und Lastenausgleich	201'000.00	37'500.00	192'000.00	45'100.00	192'875.00	51'685.00
	Nettoaufwand		163'500.00		146'900.00		141'190.00
930	Finanz- und Lastenausgleich	201'000.00	37'500.00	192'000.00	45'100.00	192'875.00	51'685.00
	Nettoaufwand		163'500.00		146'900.00		141'190.00
9300	Finanz- und Lastenausgleich	201'000.00	37'500.00	192'000.00	45'100.00	192'875.00	51'685.00
3621.60	Gemeindeanteil Lastenausgleich Neue Aufgabenteilung	201'000.00		192'000.00		192'875.00	
4621.60	Zuschuss Finanzausgleich soziodemografische Lasten		6'000.00		7'400.00		7'418.00
4622.70	Disparitätenabbau Gemeinden		31'500.00		37'700.00		44'267.00
95	Ertragsanteile, übrige		2'000.00		2'000.00		
	Nettoertrag	2'000.00		2'000.00			

Erfolgsrechnung

		Budget 2019		Budget 2018		Rechnung 2017	
		Aufwand	Ertrag	Aufwand	Ertrag	Aufwand	Ertrag
950	Ertragsanteile, übrige		2'000.00		2'000.00		
	Nettoertrag	2'000.00		2'000.00			
9500	Ertragsanteile, übrige		2'000.00		2'000.00		
4024.00	Erbschafts- und Schenkungssteuern		2'000.00		2'000.00		
96	Vermögens- und Schuldenverwaltung	23'210.00	12'440.00	21'460.00	12'940.00	20'600.65	16'902.55
	Nettoaufwand		10'770.00		8'520.00		3'698.10
961	Zinsen	23'210.00	10'600.00	21'460.00	11'100.00	20'600.65	15'031.30
	Nettoaufwand		12'610.00		10'360.00		5'569.35
9610	Zinsen	23'210.00	10'600.00	21'460.00	11'100.00	20'600.65	15'031.30
3181.06	Abschreibungen (Verzugszinsen NESKO)					714.70	
3406.00	Zinsen langfristige Schulden	4'500.00		4'500.00		4'406.40	
3409.00	Verzinsung Sonderrechnungen	110.00		160.00		144.70	
3409.05	Kalkulatorische Zinsen Nettovermögen SF	11'200.00		9'700.00		8'586.85	
3499.00	Vergütungszinsen (NESKO)	7'000.00		7'000.00		6'640.00	
3940.00	Verrechnete Zinsen Allg. Haushalt	400.00		100.00		108.00	
4400.00	Zinsen flüssige Mittel				500.00		
4401.01	Verzugszinsen (NESKO)		10'000.00		10'000.00		14'431.30
4451.00	Zinsen und Dividenden auf Beteiligungen des Verwaltungsvermögens Verwaltungsvermögens		600.00		600.00		600.00
963	Liegenschaften des Finanzvermögens		1'600.00		1'600.00		1'631.25
	Nettoertrag	1'600.00		1'600.00		1'631.25	
9630	Liegenschaften des Finanzvermögens		1'600.00		1'600.00		1'631.25
4430.00	Pacht- und Mietzinse Liegenschaften FV		1'600.00		1'600.00		1'631.25
969	Finanzvermögen		240.00		240.00		240.00
	Nettoertrag	240.00		240.00		240.00	
9690	Finanzvermögen		240.00		240.00		240.00
4420.00	Dividenden		240.00		240.00		240.00
97	Rückverteilungen		300.00		300.00		348.05
	Nettoertrag	300.00		300.00		348.05	

Erfolgsrechnung

		Budget 2019		Budget 2018		Rechnung 2017	
		Aufwand	Ertrag	Aufwand	Ertrag	Aufwand	Ertrag
971	Rückverteilungen aus CO2-Abgabe		300.00		300.00		348.05
	Nettoertrag	300.00		300.00		348.05	
9710	Rückverteilungen aus CO2-Abgabe		300.00		300.00		348.05
4699.10	CO2-Abgabe		300.00		300.00		348.05
99	Nicht aufgeteilte Posten	65'300.00	74'190.00	65'300.00	137'140.00	366'464.28	0.02
	Nettoaufwand						366'464.26
	Nettoertrag	8'890.00		71'840.00			
990	Nicht aufgeteilte Posten	65'300.00		65'300.00		220'041.35	
	Nettoaufwand		65'300.00		65'300.00		220'041.35
9900	Nicht aufgeteilte Posten, Art. 84 GV					154'763.57	
3894.00	Einlagen in finanzpolitische Reserven					154'763.57	
9901	Abschreibung bestehendes Verwaltungsvermögen	65'300.00		65'300.00		65'277.78	
3300.90	Planmässige Abschreibungen (bisheriges VV, 16 Jahre)	65'300.00		65'300.00		65'277.78	
995	Neutrale Aufwendungen und Erträge						0.02
	Nettoertrag					0.02	
9950	Neutrale Aufwendungen und Erträge						0.02
4309.00	Übriger betrieblicher Ertrag						0.02
999	Abschluss		74'190.00		137'140.00	146'422.93	
	Nettoaufwand						146'422.93
	Nettoertrag	74'190.00		137'140.00			
9990	Abschluss		74'190.00		137'140.00	146'422.93	
9000.00	Ertragsüberschuss					146'422.93	
9001.00	Aufwandüberschuss		74'190.00		137'140.00		

Erfolgsrechnung

		Budget 2019		Budget 2018		Rechnung 2017	
		Aufwand	Ertrag	Aufwand	Ertrag	Aufwand	Ertrag
3	Erfolgsrechnung	3'937'180.00	3'937'180.00	3'857'830.00	3'857'830.00	4'046'797.24	4'046'797.24
3	Aufwand	3'898'910.00		3'819'860.00		3'822'523.03	
30	Personalaufwand	482'920.00		500'420.00		479'454.90	
300	Behörden und Kommissionen	81'000.00		80'300.00		78'720.20	
3000	Löhne, Tag- und Sitzungsgelder an Behörden und Kom..	81'000.00		80'300.00		78'720.20	
3000.00	Entschädigungen, Tag- und Sitzungsgelder Gemeinderat	75'000.00		75'000.00		74'450.20	
3000.01	Entschädigungen, Tag- und Sitzungsgelder Kommissionen	6'000.00		5'300.00		4'270.00	
301	Löhne des Verwaltungs- und Betriebspersonals	329'300.00		345'300.00		334'881.85	
3010	Löhne des Verwaltungs- und Betriebspersonals	329'300.00		345'300.00		334'881.85	
3010.00	Besoldungen	329'300.00		345'300.00		334'881.85	
305	Arbeitgeberbeiträge	65'320.00		69'520.00		67'677.35	
3050	AG-Beiträge an AHV,IV,EO,ALV,Verwaltungskosten	25'750.00		26'650.00		24'807.85	
3050.00	AG-Beiträge AHV, IV, EO, ALV, Verwaltungskosten	25'750.00		26'650.00		24'807.85	
3052	AG-Beiträge an Pensionskassen	25'000.00		28'100.00		27'578.80	
3052.00	AG-Beiträge Pensionskasse	25'000.00		28'100.00		27'578.80	
3053	AG-Beiträge an Unfallversicherungen	3'490.00		3'490.00		2'975.70	
3053.00	AG-Beiträge Unfallversicherungen	3'490.00		3'490.00		2'975.70	
3054	AG-Beiträge an Familienausgleichskasse	5'880.00		6'080.00		6'990.00	
3054.00	AG-Beiträge Familienausgleichskasse	5'880.00		6'080.00		6'990.00	
3055	AG-Beiträge an Krankentaggeldvers.	5'200.00		5'200.00		5'325.00	
3055.00	AG-Beiträge Krankentaggeldversicherungen	5'200.00		5'200.00		5'325.00	
309	Übriger Personalaufwand	7'300.00		5'300.00		-1'824.50	
3090	Aus- und Weiterbildung des Personals	6'800.00		4'800.00		3'935.00	
3090.00	Aus- und Weiterbildung	6'800.00		4'800.00		3'935.00	

Erfolgsrechnung

		Budget 2019		Budget 2018		Rechnung 2017	
		Aufwand	Ertrag	Aufwand	Ertrag	Aufwand	Ertrag
3099	Übriger Personalaufwand	500.00		500.00		-5'759.50	
3099.00	Übriger Personalaufwand	500.00		500.00		-5'759.50	
31	Sach- und übriger Betriebsaufwand	825'060.00		832'710.00		788'888.41	
310	Material- und Warenaufwand	119'900.00		120'100.00		116'445.40	
3100	Büromaterial	4'000.00		2'500.00		2'132.70	
3100.00	Büromaterial	4'000.00		2'500.00		2'132.70	
3101	Betriebs-, Verbrauchsmaterial	21'000.00		26'100.00		15'718.95	
3101.00	Betriebs-, Verbrauchsmaterial	10'000.00		13'300.00		6'067.25	
3101.05	Betriebs-, Verbrauchsmaterial Postagentur	6'500.00		6'500.00		7'082.00	
3101.60	Betriebs-, Verbrauchsmaterial	4'500.00		6'300.00		2'569.70	
3102	Drucksachen, Publikationen	21'300.00		20'200.00		24'148.35	
3102.00	Drucksachen, Publikationen	2'000.00		1'700.00		5'247.00	
3102.01	Dorfzeitung (inkl. Versand)	17'000.00		16'200.00		17'027.00	
3102.06	Publikationen Bausekretariat	1'500.00		1'500.00		1'208.15	
3102.60	Drucksachen, Publikationen	800.00		800.00		666.20	
3103	Fachliteratur, Zeitschriften	900.00		900.00		1'460.25	
3103.00	Fachliteratur, Zeitschriften	900.00		900.00		1'460.25	
3104	Lehrmittel					8'065.95	
3104.00	Lehrmittel					5'752.80	
3104.01	Bibliothek					1'327.05	
3104.02	Technisches / Textiles Gestalten					938.50	
3104.03	Lehrmittel und Schulmaterial fak. Unterricht					47.60	
3105	Lebensmittel	72'700.00		70'400.00		64'919.20	
3105.00	Bäriswiler-Wein	1'000.00					
3105.40	Wasserbezug WAGRA	70'000.00		70'000.00		64'519.20	
3105.41	Wasserbezug Schulwaldwasser	1'700.00		400.00		400.00	
311	Nicht aktivierbare Anlagen	66'700.00		55'800.00		53'493.78	
3110	Büromöbel und Geräte	18'100.00		11'100.00		16'891.50	
3110.00	Anschaffung Mobilien	16'300.00		9'300.00		15'219.40	
3110.01	Anschaffung Sportgeräte und Turnmaterial	1'500.00		1'500.00		1'672.10	

Erfolgsrechnung

		Budget 2019		Budget 2018		Rechnung 2017	
		Aufwand	Ertrag	Aufwand	Ertrag	Aufwand	Ertrag
3110.60	Anschaffung Mobilien	300.00		300.00			
3111	Maschinen, Geräte und Fahrzeuge	13'900.00		500.00		7'612.00	
3111.00	Anschaffung Maschinen, Geräte, Werkzeuge	13'900.00		500.00		7'612.00	
3113	Hardware	1'700.00		21'000.00		20'023.40	
3113.00	Anschaffung Hardware	1'700.00		21'000.00		20'023.40	
3118	Immateriellen Anlagen	26'000.00		21'700.00		7'450.88	
3118.00	Anschaffung Software und Lizenzen	26'000.00		21'700.00		7'450.88	
3119	Übrige nicht aktivierbare Anlagen	7'000.00		1'500.00		1'516.00	
3119.00	Anschaffung Robidog und Hundemarken	7'000.00		1'500.00		1'516.00	
312	Ver- und Entsorgung Liegenschaften Verwaltungsverm..	49'000.00		53'000.00		47'193.89	
3120	Ver- und Entsorgung Liegenschaften Verwaltungsverm..	49'000.00		53'000.00		47'193.89	
3120.00	Ver- und Entsorgung	42'000.00		44'000.00		41'518.50	
3120.01	Strom öffentliche Beleuchtung	6'000.00		8'000.00		4'776.70	
3120.40	Strom Pumpstation	1'000.00		1'000.00		898.69	
313	Dienstleistungen und Honorare	381'200.00		390'600.00		360'794.43	
3130	Dienstleistungen Dritter	311'100.00		314'250.00		288'524.88	
3130.00	Dienstleistungen Dritter	138'800.00		127'200.00		137'731.95	
3130.01	Telefon, Internet, Porti, PC- und Bankgebühren	7'200.00		7'200.00		8'058.98	
3130.02	Dienstleistungen Dritter (Vermessungswerk, GEMIS)	14'000.00		25'000.00		13'952.25	
3130.03	Dienstleistungen Dritter (Interventionen Kantonspolizei, Sic..)	1'000.00		1'000.00		976.10	
3130.04	Gebühren Einwohnerkontrolle	4'000.00		4'000.00		4'313.50	
3130.06	Gebühren Bausekretariat	5'000.00		5'000.00		5'839.80	
3130.07	Mitgliederbeiträge	2'500.00		2'500.00		2'093.00	
3130.19	Betriebskosten	500.00		500.00		107.05	
3130.40	Dienstleistungen Dritter	4'600.00		4'600.00		3'663.80	
3130.60	Abfuhrkosten Hauskehricht	45'000.00		48'000.00		42'488.90	
3130.61	Abfuhrkosten Spezialsammlungen	20'000.00		24'000.00		17'140.95	
3130.62	Abfuhrkosten Grüngut	32'000.00		32'000.00		29'778.95	
3130.63	Dienstleistungen Dritter	20'000.00		26'000.00		15'269.60	
3130.65	Vorsteuerkürzungen			150.00		175.00	
3130.70	Dienstleistungen Dritter	16'500.00		6'000.00		6'027.65	
3130.75	Vorsteuerkürzungen			1'100.00		907.40	

Erfolgsrechnung

		Budget 2019		Budget 2018		Rechnung 2017	
		Aufwand	Ertrag	Aufwand	Ertrag	Aufwand	Ertrag
3131	Planungen und Projektierungen Dritter			10'000.00		20'376.75	
3131.00	Kosten für Projektierungen			10'000.00		20'376.75	
3132	Honor.ext.Berater,Gutachter,Fachexp.etc.	27'500.00		22'500.00		9'928.30	
3132.00	Honorare externe Berater, Gutachter, Fachexperten	27'500.00		22'500.00		9'928.30	
3133	Informatik-Nutzungsaufwand	27'500.00		26'300.00		26'656.55	
3133.00	Informatik-Nutzungsaufwand (Servicekosten RIO)	27'500.00		26'300.00		26'656.55	
3134	Sachversicherungsprämien	15'100.00		17'550.00		14'467.35	
3134.00	Sachversicherungsprämien	15'100.00		15'300.00		14'467.35	
3134.01	Beitrag Einsatzkostenversicherung GVB			2'250.00			
3136	Honorare privatärztlicher Tätigkeit					840.60	
3136.00	Honorare privatärztliche Tätigkeit					640.60	
3136.01	Vorbeugungsmassnahmen					200.00	
314	Baulicher Unterhalt und betrieblicher Unterhalt	102'100.00		116'050.00		105'016.70	
3140	Unterhalt an Grundstücken	1'000.00		5'500.00		414.45	
3140.00	Baulicher Unterhalt Spielplätze	1'000.00		5'500.00		414.45	
3141	Unterhalt Strassen/Verkehrswege	40'000.00		44'000.00		49'553.60	
3141.00	Baulicher Unterhalt Strassen / Verkehrswege	26'000.00		30'000.00		38'335.90	
3141.01	Unterhalt u. Rep. Strassenbeleuchtungen	14'000.00		14'000.00		11'217.70	
3142	Unterhalt Wasserbau	20'700.00		26'500.00		27'287.85	
3142.00	Unterhaltsmassnahmen Bermoos	1'500.00		7'500.00			
3142.40	Baulicher Unterhalt Wasserleitungsnetz	10'000.00		10'000.00		17'813.95	
3142.41	Baulicher Unterhalt Pumpstation					450.00	
3142.42	Unterhalt Schieber und Hydranten	9'200.00		9'000.00		9'023.90	
3143	Unterhalt übrige Tiefbauten	5'700.00		4'500.00		5'002.20	
3143.70	Baulicher Unterhalt Kanalisationsnetz	2'000.00		4'500.00		5'002.20	
3143.71	Baulicher Unterhalt Kanalisationsnetz (werterhaltend)	3'700.00					
3144	Unterhalt Hochbauten, Gebäude	34'700.00		35'550.00		22'758.60	
3144.00	Baulicher Liegenschaftsunterhalt	34'700.00		35'550.00		22'758.60	

Erfolgsrechnung

		Budget 2019		Budget 2018		Rechnung 2017	
		Aufwand	Ertrag	Aufwand	Ertrag	Aufwand	Ertrag
315	Unterhalt Mobilien und immaterielle Anlagen	33'450.00		29'100.00		15'091.11	
3150	Unterhalt Büromöbel und Geräte	4'000.00		1'600.00		1'196.45	
3150.00	Unterhalt Mobiliar, Büromaschinen und -geräte	4'000.00		1'600.00		1'196.45	
3151	Unterh.App.,Masch.,Geräte,Fahrz.,Werkz.	22'100.00		20'250.00		9'708.01	
3151.00	Unterhalt Apparate, Maschinen, Geräte, Fahrzeuge, Werkz..	6'100.00		4'250.00		4'022.46	
3151.40	Einbau, Auswechslung und Unterhalt Zähler	16'000.00		16'000.00		5'685.55	
3153	Informatik-Unterhalt (Hardware)	500.00		500.00		898.80	
3153.00	Unterhalt Informatik (Hardware)	500.00		500.00		898.80	
3156	Unterhalt medizinische Geräte	150.00		50.00		20.85	
3156.00	Unterhalt medizinische Geräte	150.00		50.00		20.85	
3158	Unterhalt immaterielle Anlagen	6'700.00		6'700.00		3'267.00	
3158.00	Unterhalt Software	200.00		200.00		156.60	
3158.01	Hotline und Support Gemeindesoftware	6'500.00		6'500.00		3'110.40	
316	Mieten, Leasing, Pachten, Benützungsgebühren	10'910.00		11'410.00		8'510.35	
3160	Miete und Pacht Liegenschaften	2'110.00		2'110.00		2'109.50	
3160.00	Baurechtszins	2'110.00		2'110.00		2'109.50	
3161	Mieten, Benützungskosten Anlagen	8'500.00		9'000.00		6'100.85	
3161.00	Mieten, Benützungskosten Mobilien	8'500.00		9'000.00		6'100.85	
3169	Übrige Mieten und Benützungskosten	300.00		300.00		300.00	
3169.00	Entschädigung Wegrecht	300.00		300.00		300.00	
317	Spesenentschädigungen	21'250.00		25'450.00		28'605.55	
3170	Reisekosten und Spesen	21'250.00		25'450.00		21'351.45	
3170.00	Reisekosten, Verpflegung, Spesen, Veranstaltungen	21'250.00		25'450.00		21'351.45	
3171	Exkursionen, Schulreisen und Lager					7'254.10	
3171.00	Exkursionen, Reisen und Lager					7'254.10	
318	Wertberichtigungen auf Forderungen	17'300.00		12'200.00		37'099.55	

Erfolgsrechnung

		Budget 2019		Budget 2018		Rechnung 2017	
		Aufwand	Ertrag	Aufwand	Ertrag	Aufwand	Ertrag
3180	Wertberichtigungen auf Forderungen					13'000.00	
3180.01	Wertberichtigung gefährdete Steuerguthaben					13'000.00	
3181	Tatsächliche Forderungsverluste	17'300.00		12'200.00		24'099.55	
3181.00	Forderungsverluste	17'300.00		12'200.00		23'383.05	
3181.06	Abschreibungen (Verzugszinsen NESKO)					714.70	
3181.40	Forderungsverluste					0.85	
3181.60	Forderungsverluste					0.95	
319	Verschiedener Betriebsaufwand	23'250.00		19'000.00		16'637.65	
3199	Übriger Betriebsaufwand	23'250.00		19'000.00		16'637.65	
3199.00	Gemeinderatskredit	16'000.00		13'000.00		13'121.05	
3199.01	Bärswiler Märkt	6'000.00		6'000.00		3'516.60	
3199.65	Vorsteuerkürzungen / Korrektur MWST	150.00					
3199.75	Vorsteuerkürzungen / Korrektur MWST	1'100.00					
33	Abschreibungen Verwaltungsvermögen	151'200.00		121'000.00		69'402.28	
330	Sachanlagen VV	147'200.00		121'000.00		69'402.28	
3300	Planm.Abschreibungen Sachanlagen	147'200.00		121'000.00		69'402.28	
3300.10	Planmässige Abschreibungen Strassen / Verkehrswege VV	11'000.00					
3300.30	Planmässige Abschreibungen übrige Tiefbauten VV SF	6'000.00		1'700.00		1'226.95	
3300.40	Planmässige Abschreibungen Hochbauten VV	59'000.00		51'000.00			
3300.60	Planmässige Abschreibungen Mobilien VV	3'000.00		3'000.00			
3300.90	Planmässige Abschreibungen (bisheriges VV, 16 Jahre)	65'300.00		65'300.00		65'277.78	
3300.91	Planmässige Abschreibungen übrige Sachanlagen VV	2'900.00				2'897.55	
332	Abschreibungen immaterielle Anlagen	4'000.00					
3320	Planm.Abschreibungen immat.Anlagen	4'000.00					
3320.90	Planmässige Abschreibungen übrige immaterielle Anlagen	4'000.00					
34	Finanzaufwand	22'810.00		21'360.00		19'777.95	
340	Zinsaufwand	15'810.00		14'360.00		13'137.95	
3406	Verzins.langfr.Finanzverbindlichkeiten	4'500.00		4'500.00		4'406.40	
3406.00	Zinsen langfristige Schulden	4'500.00		4'500.00		4'406.40	

Erfolgsrechnung

		Budget 2019		Budget 2018		Rechnung 2017	
		Aufwand	Ertrag	Aufwand	Ertrag	Aufwand	Ertrag
3409	Übrige Passivzinsen	11'310.00		9'860.00		8'731.55	
3409.00	Verzinsung Sonderrechnungen	110.00		160.00		144.70	
3409.05	Kalkulatorische Zinsen Nettovermögen SF	11'200.00		9'700.00		8'586.85	
349	Verschiedener Finanzaufwand	7'000.00		7'000.00		6'640.00	
3499	Übriger Finanzaufwand	7'000.00		7'000.00		6'640.00	
3499.00	Vergütungszinsen (NESKO)	7'000.00		7'000.00		6'640.00	
35	Einlagen in Fonds und Spezialfinanzierungen	137'400.00		133'800.00		148'418.85	
351	Einlagen in Fonds u.Spez.fin.im EK	137'400.00		133'800.00		148'418.85	
3510	Einlagen in Spezialfinanzierungen EK	137'400.00		133'800.00		148'418.85	
3510.01	Einlage Spezialfinanzierung EK	3'600.00				14'616.20	
3510.10	Einlage Werterhalt (nach Wiederbeschaffungswert)	108'800.00		95'800.00		92'700.00	
3510.50	Einlage Werterhalt (aus Anschlussgebühren)	25'000.00		38'000.00		41'102.65	
36	Transferaufwand	2'278'520.00		2'209'870.00		2'161'139.07	
361	Entschädigungen an Gemeinwesen	627'500.00		617'500.00		919'934.35	
3611	Entschädigungen an Kantone u. Konkordate	594'000.00		584'000.00		893'637.25	
3611.00	LA-Beiträge an Kanton	562'000.00		554'000.00		875'032.55	
3611.01	Entschädigungen an Kanton	32'000.00		30'000.00		18'604.70	
3612	Entsch.an Gde. und Gde.verbände	33'500.00		33'500.00		26'297.10	
3612.00	Entschädigungen an Gemeinden und Gemeindeverbände	9'500.00		9'500.00		8'997.10	
3612.05	Verrechneter Aufwand Allg. Dienste	24'000.00		24'000.00		17'300.00	
362	Finanz- und Lastenausgleich	201'000.00		192'000.00		192'875.00	
3621	Finanz- und Lastenausgleich an Kanton	201'000.00		192'000.00		192'875.00	
3621.60	Gemeindeanteil Lastenausgleich Neue Aufgabenteilung	201'000.00		192'000.00		192'875.00	
363	Beiträge an Gemeinwesen und Dritte	1'450'020.00		1'400'370.00		1'048'329.72	
3631	Beiträge an Kantone und Konkordate	347'400.00		327'200.00		314'466.00	
3631.00	LA-Beiträge an Kanton	347'400.00		327'200.00		314'466.00	

Erfolgsrechnung

		Budget 2019		Budget 2018		Rechnung 2017	
		Aufwand	Ertrag	Aufwand	Ertrag	Aufwand	Ertrag
3632	Beiträge an Gemeinden und Gde.verbände	1'032'520.00		998'070.00		654'401.92	
3632.00	Beiträge an Gemeinden und Zweckverbände	891'800.00		853'800.00		512'710.12	
3632.01	Beitrag ZSO Bantiger	12'500.00		13'000.00		12'263.05	
3632.02	Beitrag RKZ Bern-Mittelland	4'000.00		4'000.00		4'208.10	
3632.03	Beitrag RFO Bantiger	700.00		750.00		594.20	
3632.04	Beitrag Begabtenförderung Burgdorf					12'723.85	
3632.05	Beiträge an Kindertagesstätten	3'500.00		3'500.00		1'652.40	
3632.06	Beitrag Urtenen-Schönbühl (GA SBB)	2'400.00		2'400.00		2'400.00	
3632.70	Beitrag Mattstetten	22'620.00		22'620.00		22'620.00	
3632.71	Beitrag ARA-Verband	95'000.00		98'000.00		85'230.20	
3634	Beiträge an öffentliche Unternehmungen	26'000.00		26'000.00		25'153.75	
3634.00	Beitrag Regionalkonferenz	5'000.00		5'000.00		4'155.75	
3634.01	Beitrag Kulturinstitute	20'300.00		20'300.00		20'298.00	
3634.02	Beitrag Moonliner	700.00		700.00		700.00	
3636	Beitr.an priv.Organisat.o.Erwerbszweck	44'000.00		49'000.00		54'197.35	
3636.00	Beiträge an private Organisationen ohne Erwerbszweck	38'000.00		43'000.00		48'197.35	
3636.01	Beitrag Stiftung Röhrenhaus Bärswil	6'000.00		6'000.00		6'000.00	
3637	Beiträge an private Haushalte	100.00		100.00		110.70	
3637.00	Beiträge an private Haushalte	100.00		100.00		110.70	
38	Ausserordentlicher Aufwand					154'763.57	
389	Einlagen in das Eigenkapital					154'763.57	
3894	Einlagen in finanzpolitische Reserven					154'763.57	
3894.00	Einlagen in finanzpolitische Reserven					154'763.57	
39	Interne Verrechnungen	1'000.00		700.00		678.00	
391	Dienstleistungen	600.00		600.00		570.00	
3910	Int.Verr.von Dienstleistungen	600.00		600.00		570.00	
3910.00	Verrechneter Aufwand	600.00		600.00		570.00	
394	Kalk.Zinsen u.Finanzaufwand	400.00		100.00		108.00	

Erfolgsrechnung

		Budget 2019		Budget 2018		Rechnung 2017	
		Aufwand	Ertrag	Aufwand	Ertrag	Aufwand	Ertrag
3940	Int.Verr.von kalk.Zinsen u.Finanzaufw.	400.00		100.00		108.00	
3940.00	Verrechnete Zinsen Allg. Haushalt	400.00		100.00		108.00	
4	Ertrag		3'862'990.00		3'714'990.00		4'046'797.24
40	Fiskalertrag		2'710'700.00		2'574'200.00		2'781'340.60
400	Direkte Steuern natürliche Personen		2'347'300.00		2'229'500.00		2'384'226.75
4000	Einkommenssteuern natürliche Personen		2'158'300.00		2'051'300.00		2'193'866.85
4000.00	Einkommenssteuern		2'242'000.00		2'134'000.00		2'268'130.60
4000.08	Lotteriegewinnsteuern				500.00		
4000.20	Nachsteuern und Bussen		2'000.00		2'000.00		2'935.75
4000.40	Aktive Steuerauscheidungen Einkommen		16'300.00		11'200.00		16'490.00
4000.50	Passive Steuerauscheidungen Einkommen		-102'000.00		-96'400.00		-99'485.75
4000.60	Pauschale Steueranrechnung NP						-203.75
4000.70	Rückstellungen Steuerteilungen NP						6'000.00
4001	Vermögenssteuern natürliche Personen		172'600.00		164'000.00		170'208.80
4001.00	Vermögenssteuern		179'000.00		166'000.00		177'701.10
4001.40	Aktive Steuerauscheidungen Vermögen		3'800.00		3'100.00		3'719.85
4001.50	Passive Steuerauscheidungen Vermögen		-10'200.00		-5'100.00		-11'212.15
4002	Quellensteuern natürliche Personen		16'400.00		14'200.00		20'151.10
4002.00	Quellensteuern		16'400.00		14'200.00		19'979.15
4002.01	Quellensteuer aus BGSA						171.95
401	Direkte Steuern juristische Personen		26'600.00		11'700.00		36'462.20
4010	Gewinnsteuern juristische Personen		24'400.00		10'100.00		33'901.95
4010.00	Gewinnsteuern		10'400.00		200.00		10'489.55
4010.40	Aktive Steuerauscheidungen Gewinnsteuern		15'000.00		10'000.00		25'096.20
4010.50	Passive Steuerauscheidung Gewinnsteuern		-1'000.00		-100.00		-1'683.80
4011	Kapitalsteuern juristische Personen		2'200.00		1'600.00		2'560.25
4011.00	Kapitalsteuern		2'600.00		2'000.00		2'550.80
4011.40	Aktive Steuerauscheidungen Kapitalsteuern		100.00		100.00		14.10
4011.50	Passive Steuerauscheidungen Kapitalsteuern		-500.00		-500.00		-4.65
402	Übrige direkte Steuern		328'000.00		325'000.00		352'171.65

Erfolgsrechnung

		Budget 2019		Budget 2018		Rechnung 2017	
		Aufwand	Ertrag	Aufwand	Ertrag	Aufwand	Ertrag
4021	Grundsteuern		242'000.00		240'000.00		240'777.20
4021.00	Liegenschaftssteuern		242'000.00		240'000.00		240'777.20
4022	Vermögensgewinnsteuern		75'000.00		75'000.00		102'511.65
4022.00	Grundstückgewinnsteuern		15'000.00		15'000.00		44'264.30
4022.10	Sonderveranlagungen		60'000.00		60'000.00		58'247.35
4024	Erbschafts- und Schenkungssteuern		2'000.00		2'000.00		
4024.00	Erbschafts- und Schenkungssteuern		2'000.00		2'000.00		
4029	Eingang abgeschriebene Steuern		9'000.00		8'000.00		8'882.80
4029.00	Eingang abgeschriebene Steuern		9'000.00		8'000.00		8'882.80
403	Besitz- und Aufwandsteuern		8'800.00		8'000.00		8'480.00
4033	Hundesteuern		8'800.00		8'000.00		8'480.00
4033.00	Hundetaxe		8'800.00		8'000.00		8'480.00
41	Regalien und Konzessionen		28'000.00		28'000.00		30'169.00
412	Konzessionen		28'000.00		28'000.00		30'169.00
4120	Konzessionen		28'000.00		28'000.00		30'169.00
4120.00	Konzessionsgebühr Elektra Jegenstorf		28'000.00		28'000.00		30'169.00
42	Entgelte		671'160.00		680'660.00		687'401.77
420	Ersatzabgaben		55'000.00		50'000.00		58'573.10
4200	Ersatzabgaben		55'000.00		50'000.00		58'573.10
4200.00	Ersatzabgaben		55'000.00		50'000.00		58'573.10
421	Gebühren für Amtshandlungen		11'000.00		10'000.00		13'921.70
4210	Gebühren für Amtshandlungen		11'000.00		10'000.00		13'921.70
4210.00	Gebührenertrag		500.00		500.00		295.00
4210.04	Gebührenertrag Einwohnerkontrolle		7'000.00		5'500.00		8'063.20
4210.06	Gebührenertrag Bausekretariat		3'500.00		4'000.00		5'563.50

Erfolgsrechnung

		Budget 2019		Budget 2018		Rechnung 2017	
		Aufwand	Ertrag	Aufwand	Ertrag	Aufwand	Ertrag
424	Benützungsgebühren u.Dienstleistungen		566'000.00		579'000.00		568'920.70
4240	Benützungsgebühren und Dienstleistungen		566'000.00		579'000.00		568'920.70
4240.05	Abgeltung Postagentur		20'000.00		20'000.00		21'554.90
4240.40	Benützungsgebühren		105'000.00		105'000.00		101'365.65
4240.41	Grundgebühren		60'000.00		60'000.00		59'815.00
4240.50	Anschlussgebühren		10'000.00		14'000.00		10'276.40
4240.51	Anschlussgebühren		15'000.00		24'000.00		30'826.25
4240.60	Benützungsgebühren		58'000.00		58'000.00		55'867.55
4240.61	Grundgebühren		43'000.00		43'000.00		43'793.35
4240.62	Grüngutgebühren		34'000.00		34'000.00		33'622.35
4240.70	Benützungsgebühren		175'000.00		175'000.00		166'218.00
4240.71	Grundgebühren		46'000.00		46'000.00		45'581.25
425	Erlös aus Verkäufen		18'000.00		18'000.00		18'147.45
4250	Verkäufe		18'000.00		18'000.00		18'147.45
4250.00	Verkäufe		11'000.00		11'000.00		11'442.50
4250.05	Verkäufe Postagentur		7'000.00		7'000.00		6'704.95
426	Rückerstattungen		21'160.00		23'660.00		27'838.82
4260	Rückerstattungen und Kostenbeteiligungen Dritter		21'160.00		23'660.00		27'838.82
4260.00	Rückerstattungen		10'660.00		11'660.00		9'943.05
4260.01	Rückerstattungen Betriebskosten		500.00		500.00		
4260.04	Rückerstattungen Einwohnerkontrolle		1'000.00		1'000.00		2'117.20
4260.06	Rückerstattungen Bausekretariat		5'000.00		6'500.00		10'789.10
4260.40	Rückerstattungen						180.00
4260.60	Rückerstattungen		4'000.00		4'000.00		4'809.47
43	Verschiedene Erträge		14'500.00		14'500.00		14'263.37
430	Verschiedene betriebliche Erträge		14'500.00		14'500.00		14'263.37
4309	Übriger betrieblicher Ertrag		14'500.00		14'500.00		14'263.37
4309.00	Übriger betrieblicher Ertrag		3'000.00		3'000.00		2'561.72
4309.01	Mehrwertabschöpfungen		9'500.00		9'500.00		9'612.65
4309.02	Einnahmen Bärswiler Märli		2'000.00		2'000.00		2'089.00
44	Finanzertrag		76'330.00		80'030.00		92'048.30

Erfolgsrechnung

		Budget 2019		Budget 2018		Rechnung 2017	
		Aufwand	Ertrag	Aufwand	Ertrag	Aufwand	Ertrag
440	Zinsertrag		21'200.00		20'200.00		23'018.15
4400	Marktwertanpassungen Wertschriften				500.00		
4400.00	Zinsen flüssige Mittel				500.00		
4401	Zinsen Forderungen und Kontokorrente		10'000.00		10'000.00		14'431.30
4401.01	Verzugszinsen (NESKO)		10'000.00		10'000.00		14'431.30
4409	Übrige Zinsen von Finanzvermögen		11'200.00		9'700.00		8'586.85
4409.05	Kalkulatorische Zinsen Nettovermögen SF		11'200.00		9'700.00		8'586.85
442	Beteiligungsertrag FV		240.00		240.00		240.00
4420	Dividenden		240.00		240.00		240.00
4420.00	Dividenden		240.00		240.00		240.00
443	Liegenschaftenertrag FV		1'600.00		1'600.00		1'631.25
4430	Pacht- und Mietzinse Liegenschaften FV		1'600.00		1'600.00		1'631.25
4430.00	Pacht- und Mietzinse Liegenschaften FV		1'600.00		1'600.00		1'631.25
445	Finanzertrag a.Darlehen u.Beteil.VV		600.00		600.00		600.00
4451	Erträge aus Beteiligungen VV		600.00		600.00		600.00
4451.00	Zinsen und Dividenden auf Beteiligungen des Verwaltungs..		600.00		600.00		600.00
447	Liegenschaftenertrag VV		52'690.00		57'390.00		66'558.90
4470	Pacht- und Mietzinse Liegenschaften VV		40'390.00		45'090.00		51'836.00
4470.00	Mietertrag		40'390.00		45'090.00		51'836.00
4472	Vergüt.für Benützigungen Liegenschaften VV		3'300.00		3'300.00		3'300.00
4472.00	Benützungsgebühren		3'300.00		3'300.00		3'300.00
4479	Übrige Erträge Liegenschaften VV		9'000.00		9'000.00		11'422.90
4479.00	Einspeisevergütung Elektra		9'000.00		9'000.00		11'422.90
45	Entnahmen aus Fonds und Spezialfinanzierungen		18'900.00		8'700.00		2'334.95

Erfolgsrechnung

		Budget 2019		Budget 2018		Rechnung 2017	
		Aufwand	Ertrag	Aufwand	Ertrag	Aufwand	Ertrag
450	Entnahmen aus Fonds und Spezialfinanzierungen FK						1'108.00
4501	Entnahmen aus Fonds des FK						1'108.00
4501.00	Entnahmen aus Fonds FK						1'108.00
451	Entnahmen aus Fonds und Spezialfinanzierungen EK		18'900.00		8'700.00		1'226.95
4510	Entnahmen aus Spezialfinanzierungen d.EK		18'900.00		8'700.00		1'226.95
4510.00	Entnahme Werterhalt (SF WE)		18'900.00		1'700.00		1'226.95
4510.01	Entnahme Spezialfinanzierung EK				7'000.00		
46	Transferertrag		342'400.00		328'200.00		438'561.25
461	Entschädigungen von Gemeinwesen		299'500.00		272'500.00		385'282.25
4611	Entsch. von Kantonen u. Konkordaten		272'500.00		245'500.00		124'412.75
4611.00	Rückerstattung Lehrerbesoldungen (Schülerbeitrag)		272'000.00		244'500.00		123'932.75
4611.01	Kantonsbeiträge (Registerführung KIST, QST, Brandschutz)		500.00		1'000.00		480.00
4612	Entsch.v.Gemeinden u.Gde.verbänden		27'000.00		27'000.00		260'869.50
4612.00	Rückerstattungen Gemeinden (Lehrerbesoldungen)						215'259.00
4612.01	Rückerstattungen Gemeinden (Begabtenförderung Burgdorf)						11'358.00
4612.03	Rückerstattungen Anzeiger		3'000.00		3'000.00		16'952.50
4612.05	Verrechneter Aufwand Spezialfinanzierungen		24'000.00		24'000.00		17'300.00
462	Finanz- und Lastenausgleich		37'500.00		45'100.00		51'685.00
4621	Finanz- u.Lastenausgl. v.Kantonen u.Konkordaten		6'000.00		7'400.00		7'418.00
4621.60	Zuschuss Finanzausgleich soziodemografische Lasten		6'000.00		7'400.00		7'418.00
4622	Finanz-u.Lastenausgl.v.Gde.u.Gde.verbänden		31'500.00		37'700.00		44'267.00
4622.70	Disparitätenabbau Gemeinden		31'500.00		37'700.00		44'267.00
463	Beiträge von Gemeinwesen und Dritten		5'100.00		10'300.00		1'245.95
4631	Beiträge von Kantonen u. Konkordaten		1'100.00		6'300.00		1'245.95
4631.00	Kantonsbeiträge		1'100.00		6'300.00		1'245.95
4632	Beiträge von Gemeinden u.Gde.verbänden		4'000.00		4'000.00		
4632.00	Beiträge Gemeinden		4'000.00		4'000.00		

Erfolgsrechnung

		Budget 2019		Budget 2018		Rechnung 2017	
		Aufwand	Ertrag	Aufwand	Ertrag	Aufwand	Ertrag
469	Übriger Transferertrag		300.00		300.00		348.05
4699	Rückverteilungen		300.00		300.00		348.05
4699.10	CO2-Abgabe		300.00		300.00		348.05
49	Interne Verrechnungen		1'000.00		700.00		678.00
491	Dienstleistungen		600.00		600.00		570.00
4910	Int.Verr.von Dienstleistungen		600.00		600.00		570.00
4910.00	Verrechneter Aufwand Allg. Haushalt		600.00		600.00		570.00
494	Kalk. Zinsen und Finanzaufwand		400.00		100.00		108.00
4940	Int. Verr. v. kalk. Zinsen und Finanzaufwand		400.00		100.00		108.00
4940.00	Verrechnete Zinsen		400.00		100.00		108.00
9	Abschlusskonti	38'270.00	74'190.00	37'970.00	142'840.00	224'274.21	
90	Abschluss Erfolgsrechnung	38'270.00	74'190.00	37'970.00	142'840.00	224'274.21	
900	Abschluss Allgemeiner Haushalt		74'190.00		137'140.00	146'422.93	
9000	Ertragsüberschuss					146'422.93	
9000.00	Ertragsüberschuss					146'422.93	
9001	Aufwandüberschuss		74'190.00		137'140.00		
9001.00	Aufwandüberschuss		74'190.00		137'140.00		
901	Abschluss Spezialfinanzierungen und Fonds im EK	38'270.00		37'970.00	5'700.00	77'851.28	
9010	Abschluss SF und Fonds im EK, Ertragsüberschuss	38'270.00		37'970.00		77'851.28	
9010.00	Abschluss SF und Fonds im EK, Ertragsüberschuss	38'270.00		37'970.00		77'851.28	
9011	Abschluss SF und Fonds im EK, Aufwandüberschuss				5'700.00		
9011.00	Abschluss SF und Fonds im EK, Aufwandüberschuss				5'700.00		

Investitionsrechnung

		Budget 2019		Budget 2018		Rechnung 2017	
		Ausgaben		Ausgaben	Einnahmen	Ausgaben	Einnahmen
0	INVESTITIONSRECHNUNG	1'623'000.00	1'623'000.00	1'383'000.00	1'383'000.00	300'240.60	300'240.60
0	Allgemeine Verwaltung	30'000.00		30'000.00			
	Nettoausgaben		30'000.00		30'000.00		
02	Allgemeine Dienste	30'000.00		30'000.00			
	Nettoausgaben		30'000.00		30'000.00		
029	Verwaltungsliegenschaften	30'000.00		30'000.00			
290	Verwaltungsliegenschaften	30'000.00		30'000.00			
5040.07	Anschluss Fernwärme Gemeindehaus	30'000.00		30'000.00			
1	Öffentliche Ordnung und Sicherheit, Verteidigung	750'000.00	1'000.00	200'000.00	1'000.00	26'105.05	7'718.25
	Nettoausgaben		749'000.00		199'000.00		18'386.80
15	Feuerwehr	750'000.00		200'000.00			
	Nettoausgaben		750'000.00		200'000.00		18'386.80
150	Feuerwehr	750'000.00		200'000.00			
1500	Feuerwehr	750'000.00		200'000.00			
5040.04	Nachfolgenutzung Feuerwehrmagazin	750'000.00		200'000.00			
16	Verteidigung		1'000.00		1'000.00	26'105.05	7'718.25
	Nettoausgaben						18'386.80
161	Militärische Verteidigung		1'000.00		1'000.00	26'105.05	7'718.25
1610	Militärische Verteidigung		1'000.00		1'000.00	26'105.05	7'718.25
5040.00	Sanierung Schiessanlage					26'105.05	
6140.00	Beitrag Schützen						7'243.85
6460.00	Rückzahlung Darlehen Feldschützen		1'000.00		1'000.00		474.40
2	Bildung	210'000.00		719'000.00		195'615.05	
	Nettoausgaben		210'000.00		719'000.00		195'615.05
21	Obligatorische Schule	210'000.00		719'000.00		195'615.05	
	Nettoausgaben		210'000.00		719'000.00		195'615.05

Investitionsrechnung

		Budget 2019	Budget 2018	Rechnung 2017
		Ausgaben	Ausgaben Einnahmen	Ausgaben Einnahmen
217	Schulliegenschaften	210'000.00	719'000.00	195'615.05
2170	Schulliegenschaften	210'000.00	719'000.00	195'615.05
5040.00	Sanierung Turnhallenboden	55'000.00		
5040.01	Ersatz Beleuchtung Turnhalle	50'000.00		
5040.02	Flachdachsanieierung Geräteraum	30'000.00		
5040.03	Erweiterung und Umbau Schulhaus		629'000.00	194'589.05
5040.04	Spielplatz Pavillon	30'000.00		
5040.06	Anschluss Fernwärme Schulhaus	45'000.00	45'000.00	
5040.08	Sanierung Liegenschaftsentwässerung Schulhaus		45'000.00	1'026.00
3	Kultur, Sport und Freizeit, Kirche		3'000.00	3'000.00
	Nettoeinnahmen	3'000.00	3'000.00	3'000.00
32	Kultur, übrige		3'000.00	3'000.00
	Nettoeinnahmen	3'000.00	3'000.00	3'000.00
329	Kultur		3'000.00	3'000.00
3290	Übrige Kultur		3'000.00	3'000.00
6460.01	Rückzahlung Darlehen Stiftung Röhrenhaus		3'000.00	3'000.00
6	Verkehr und Nachrichtenübermittlung	336'000.00	315'000.00	
	Nettoausgaben		336'000.00	315'000.00
61	Strassenverkehr	336'000.00	315'000.00	
	Nettoausgaben		336'000.00	315'000.00
615	Gemeindestrassen	336'000.00	315'000.00	
6150	Gemeindestrassen	336'000.00	315'000.00	
5010.00	Baulanderschliessung Büünde	40'000.00	40'000.00	
5010.03	Einführung Tempo 30	32'000.00	90'000.00	
5010.04	Sanierung Geiselackerweg	185'000.00	185'000.00	
5010.05	Sanierung Mattstettenstrasse	79'000.00		
7	Umweltschutz und Raumordnung	293'000.00	100'000.00	55'552.25
	Nettoausgaben		293'000.00	85'000.00
				12'250.00
				43'302.25

Investitionsrechnung

		Budget 2019		Budget 2018		Rechnung 2017	
		Ausgaben		Ausgaben	Einnahmen	Ausgaben	Einnahmen
71	Wasserversorgung	30'000.00		30'000.00			
	Nettoausgaben		30'000.00		30'000.00		43'302.25
710	Wasserversorgung	30'000.00		30'000.00			
7101	Wasserversorgung (Gemeindebetrieb)	30'000.00		30'000.00			
5031.40	GWP Unterhalt + Sanierung	30'000.00		30'000.00			
72	Abwasserentsorgung	255'000.00		45'000.00	15'000.00	43'615.20	12'250.00
	Nettoausgaben		255'000.00		30'000.00		43'302.25
720	Abwasserentsorgung	255'000.00		45'000.00	15'000.00	43'615.20	12'250.00
7201	Abwasserentsorgung (Gemeindebetrieb)	255'000.00		45'000.00	15'000.00	43'615.20	12'250.00
5032.70	GEP Unterhalt + Sanierung	250'000.00		40'000.00		36'018.45	
5032.73	Kontrolle von sekundären Abwasseranlagen	5'000.00		5'000.00		7'596.75	
6310.70	Kantonsbeiträge				15'000.00		12'250.00
79	Raumordnung	8'000.00		25'000.00		11'937.05	
	Nettoausgaben		8'000.00		25'000.00		43'302.25
790	Raumordnung	8'000.00		25'000.00		11'937.05	
7900	Raumordnung allgemein	8'000.00		25'000.00		11'937.05	
5290.00	Ortsplanungsrevision	8'000.00		25'000.00		11'937.05	
9	Finanzen und Steuern	4'000.00	1'619'000.00	19'000.00	1'364'000.00	22'968.25	277'272.35
	Nettoeinnahmen	1'615'000.00		1'345'000.00		254'304.10	
99	Nicht aufgeteilte Posten	4'000.00	1'619'000.00	19'000.00	1'364'000.00	22'968.25	277'272.35
	Nettoeinnahmen	1'615'000.00		1'345'000.00		254'304.10	
999	Abschluss	4'000.00	1'619'000.00	19'000.00	1'364'000.00	22'968.25	277'272.35
9990	Abschluss	4'000.00	1'619'000.00	19'000.00	1'364'000.00	22'968.25	277'272.35
5900.00	Passivierte Einnahmen	4'000.00		19'000.00		22'968.25	
6900.00	Aktivierete Ausgaben		1'619'000.00		1'364'000.00		277'272.35

Investitionsrechnung

		Ausgaben	Budget 2019 Einnahmen	Ausgaben	Budget 2018 Einnahmen	Ausgaben	Rechnung 2017 Einnahmen
5	Investitionsrechnung	1'623'000.00	1'623'000.00	1'383'000.00	1'383'000.00	300'240.60	300'240.60
5	Investitionsausgaben	1'623'000.00		1'383'000.00		300'240.60	
50	Sachanlagen	1'611'000.00		1'339'000.00		265'335.30	
5010	Strassen/Verkehrswege	336'000.00		315'000.00			
5010.00	Strassen/Verkehrswege	336'000.00		315'000.00			
5031	Tiefbauten Wasserversorgung	30'000.00		30'000.00			
5031.40	Tiefbauten Wasserversorgung	30'000.00		30'000.00			
5032	Tiefbauten Abwasserentsorgung	255'000.00		45'000.00		43'615.20	
5032.70	Tiefbauten Abwasserentsorgung	255'000.00		45'000.00		43'615.20	
5040	Hochbauten	990'000.00		949'000.00		221'720.10	
5040.00	Hochbauten	990'000.00		949'000.00		221'720.10	
52	Immaterielle Anlagen	8'000.00		25'000.00		11'937.05	
5290	Übrige immaterielle Anlagen	8'000.00		25'000.00		11'937.05	
5290.00	Übrige immaterielle Anlagen	8'000.00		25'000.00		11'937.05	
59	Übertrag an Bilanz	4'000.00		19'000.00		22'968.25	
5900	Passivierte Einnahmen	4'000.00		19'000.00		22'968.25	
5900.00	Passivierte Einnahmen	4'000.00		19'000.00		22'968.25	
6	Investitionseinnahmen		1'623'000.00		1'383'000.00		300'240.60
61	Rückerstattungen						7'243.85
6140	Rückerst.Dritter für Inestitionen in Hochbauten						7'243.85
6140.00	Rückerstattungen Dritter für Investitionen in Hochbauten						7'243.85
63	Investitionsbeiträge für eigene Rechnung				15'000.00		12'250.00
6310	Investitionsbeiträge von Kantonen u.Konkordaten				15'000.00		12'250.00
6310.70	Kantonsbeiträge				15'000.00		12'250.00

Investitionsrechnung

		Budget 2019		Budget 2018		Rechnung 2017	
		Ausgaben	Einnahmen	Ausgaben	Einnahmen	Ausgaben	Einnahmen
64	Rückzahlung von Darlehen		4'000.00		4'000.00		3'474.40
6460	Rückz.v.Darlehen an priv.Org.o.Erwerbsz.		4'000.00		4'000.00		3'474.40
6460.00	Rückzahlung von Darlehen an private Organisationen ohne..		4'000.00		4'000.00		3'474.40
69	Übertrag an Bilanz		1'619'000.00		1'364'000.00		277'272.35
6900	Aktivierte Ausgaben		1'619'000.00		1'364'000.00		277'272.35
6900.00	Aktivierte Ausgaben		1'619'000.00		1'364'000.00		277'272.35
	Nettoinvestitionen	1'615'000.00		1'345'000.00		254'304.10	